

מדריך למשתמש ב-Dell™ Precision™ M4600




דגם תקינה P13F001
סוג תקינה P13F001

הערות, התראות ואזהרות

 הערה:

"הערה" מציינת מידע חשוב המסייע להשתמש במחשב ביתר יעילות.

 התראה:

"התראה" מציינת נזק אפשרי לחומרה או אובדן נתונים, במקרה של אי ציות להוראות..

 אזהרה:

"אזהרה" מציינת אפשרות של נזק לרכוש, פגיעה גופנית או מוות.

המידע בפרסום זה עשוי להשתנות ללא הודעה.

© 2011 Dell Inc. כל הזכויות שמורות.

חל איסור מוחלט על העתקה מכל סוג של חומרים אלה ללא הרשאה בכתב מ-Dell Inc.

סימנים מסחריים שבשימוש בטקסט זה: Dell™, Dell Precision™, Dell Precision ON™, Precision ON™, ExpressCharge™, Latitude™, Latitude ON™, OptiPlex™, Vostro™ ו-Wi-Fi Catcher™ הם סימנים מסחריים של Dell Inc. Intel® Corporation בארה"ב ובמדינות אחרות. AMD® הוא סימן מסחרי רשום ו-AMD Phenom™, AMD Opteron™, AMD Sempron™, AMD Athlon™, AMD Radeon™ ו-ATI FirePro™ הם סימנים מסחריים של Advanced Micro Devices, Inc. Microsoft® Windows®, Windows Vista®, MS-DOS®, Windows Vista, ההצנן Start (התחל) של Windows Vista ו-Office Outlook® הם סימנים מסחריים או סימנים מסחריים רשומים של Microsoft Corporation בארצות הברית ו/או במדינות אחרות. Blu-ray Disc™ הוא סימן מסחרי בבעלות Blu-ray Disc Association (BDA) וניתן ברשיון לשימוש על תקליטורים ונגנים. המילה Bluetooth® היא סימן מסחרי רשום בבעלות SIG, Inc Bluetooth® וכל שימוש של סימן על-ידי Dell Inc נעשה ברשיון. Wi-Fi® הוא סימן מסחרי רשום של Wireless Ethernet Compatibility Alliance, Inc.

ייתכן שייעשה שימוש בסימנים מסחריים ובשמות מסחריים אחרים בפרסום זה כדי להתייחס לישויות הטוענות לבעלות על הסימנים והשמות, או למוצרים שלהן. Dell Inc מוותרת על כל חלק קנייני בסימנים מסחריים ושמות מסחריים פרט לאלה שבבעלותה.

06-2011

Rev. A00

תוכן עניינים

2.....הערות, התראות ואזהרות

9.....פרק 1: טיפול במחשב

9..... לפני עבודה בתוך גוף המחשב

10..... כלים מומלצים

11..... כיבוי המחשב

11..... לאחר עבודה בתוך גוף המחשב

13.....פרק 2: כרטיס (SD) Secure Digital

13..... (SD) Secure Digital הסרת כרטיס ה-

13..... (SD) Secure Digital התקנת כרטיס ה-

15.....פרק 3: כרטיס ExpressCard

15..... ExpressCard הסרת כרטיס ה-

15..... ExpressCard התקנת כרטיס ה-

17.....פרק 4: סוללה

17..... הסרת הסוללה

17..... התקנת הסוללה

19.....פרק 5: כרטיס (SIM) Subscriber Identity Module

19..... (SIM) Subscriber Identity Module הסרת כרטיס ה-

20..... (SIM) Subscriber Identity Module התקנת כרטיס ה-

21.....פרק 6: כרטיס Bluetooth

21..... Bluetooth הסרת כרטיס ה-

22..... Bluetooth התקנת כרטיס ה-

23.....פרק 7: כיסוי הבסיס

23..... הסרת כיסוי הבסיס

24..... התקנת כיסוי הבסיס

פרק 8: מסגרת המקלדת

25..... הסרת מסגרת המקלדת

26..... התקנת מסגרת המקלדת

פרק 9: מקלדת

27..... הסרת המקלדת

29..... התקנת המקלדת

פרק 10: כונן אופטי

31..... הסרת הכונן האופטי

32..... התקנת הכונן האופטי

פרק 11: כונן קשיח

33..... הסרת הכונן הקשיח

35..... התקנת הכונן הקשיח

פרק 12: כרטיס רשת תקשורת מקומית אלחוטית (WLAN)

37..... הסרת כרטיס רשת התקשורת המקומית האלחוטית (WLAN)

38..... התקנת כרטיס רשת התקשורת המקומית האלחוטית (WLAN)

פרק 13: כרטיס רשת תקשורת מרחבית אלחוטית (WWAN)

39..... הסרת כרטיס רשת התקשורת המרחבית האלחוטית (WWAN)

40..... התקנת כרטיס רשת התקשורת המרחבית האלחוטית (WWAN)

פרק 14: זיכרון ראשי

41..... הסרת הזיכרון הראשי

42..... התקנת הזיכרון הראשי

פרק 15: זיכרון משני

43..... הסרת הזיכרון המשני

44..... התקנת הזיכרון המשני

פרק 16: מאוורר CPU.....45

45.....CPU הסרת מאוורר ה-

46.....CPU התקנת מאוורר ה-

פרק 17: מאוורר הכרטיס הגרפי.....47

47..... הסרת מאוורר הכרטיס הגרפי

48..... התקנת מאוורר הכרטיס הגרפי

פרק 18: סוללת מטבע.....49

49..... הסרת סוללת המטבע

50..... התקנת סוללת המטבע

פרק 19: משענת כף היד.....51

51..... הסרת משענת כף היד

56..... התקנת משענת כף היד

פרק 20: CPU וגוף הקירור.....57

57.....CPU הסרת גוף הקירור של ה-

58.....CPU התקנת גוף הקירור של ה-

פרק 21: מעבד.....59

59..... הסרת המעבד

60..... התקנת המעבד

פרק 22: גוף הקירור של הכרטיס הגרפי.....61

61..... הסרת גוף הקירור של הכרטיס הגרפי

63..... התקנת גוף הקירור של הכרטיס הגרפי

פרק 23: כרטיס גרפי.....65

65..... הסרת הכרטיס הגרפי

66..... התקנת הכרטיס הגרפי

פרק 24: מודול ExpressCard.....67

67.....ExpressCard הסרת מודול

68.....	ExpressCard	התקנת מודול
69.....	פרק 25: לוח קלט/פלט	
69.....	הסרת לוח הקלט/פלט	
70.....	התקנת לוח הקלט/פלט	
71.....	פרק 26: שקע DC-in	
71.....	DC-in	הסרת שקע
73.....	DC-in	התקנת שקע
75.....	פרק 27: מכלול הצג	
75.....	הסרת מכלול הצג	
79.....	התקנת מכלול הצג	
81.....	פרק 28: לוח מערכת	
81.....	הסרת לוח המערכת	
85.....	התקנת לוח המערכת	
87.....	פרק 29: מסגרת צג מסך המגע	
87.....	הסרת המסגרת של צג מסך המגע	
89.....	התקנת מסגרת צג מסך המגע	
91.....	פרק 30: לוח צג מסך המגע	
91.....	RGB	הסרת לוח צג
94.....	RGB	התקנת לוח צג
94.....	הסרת לוח צג מסך המגע	
98.....	התקנת הלוח של צג מסך המגע	
99.....	פרק 31: מסגרת הצג	
99.....	הסרת מסגרת הצג שאינה של מסך המגע	
100.....	התקנת מסגרת הצג שאינה של מסך המגע	
101.....	פרק 32: לוח הצג	
101.....	הסרת לוח הצג שאינו של מסך המגע	
103.....	התקנת לוח הצג שאינו של מסך המגע	

פרק 33: מצלמה.....105

- 105..... הסרת המצלמה
- 106..... התקנת המצלמה

פרק 34: בית המכסה של ציר הצג.....107

- 107..... הסרת בית המכסה של ציר הצג
- 109..... התקנת בית המכסה של ציר הצג

פרק 35: כבל ה-LVDS (איתות דיפרנציאל במתח נמוך) של המצלמה.....111

- 111..... הסרת כבל ה-LVDS (איתות דיפרנציאל במתח נמוך) של המצלמה
- 112..... התקנת כבל ה-LVDS (איתות דיפרנציאל במתח נמוך) של המצלמה
- 112..... הסרת כבל ה-LVDS (איתות דיפרנציאל במתח נמוך) RGB
- 114..... התקנת כבל ה-LVDS (איתות דיפרנציאל במתח נמוך) RGB
- 114..... הסרת כבל המצלמה RGB
- 116..... התקנת כבל המצלמה RGB

פרק 36: מפרט.....117

- 117..... מפרט טכני

פרק 37: הגדרת מערכת.....123

- 123..... סקירה על הגדרת המערכת
- 123..... כניסה להגדרת המערכת
- 123..... אפשרויות התפריט System Setup (הגדרת המערכת)

פרק 38: אבחון.....135

- 135..... נוריות מצב התקנים
- 135..... נוריות מצב סוללה
- 135..... אבחון

פרק 39: פנייה אל Dell.....139

- 139..... פנייה אל Dell

לפני עבודה בתוך גוף המחשב

פעל לפי הנחיות הבטיחות הבאות כדי לסייע בהגנה על המחשב מפני נזק אפשרי וכדי לסייע בהבטחת בטיחותך האישית. אלא אם צוין אחרת, כל הליך מניח שמתקיימים התנאים הבאים:

- ביצעת את הפעולות המפורטות בסעיף 'עבודה בתוך גוף המחשב'.
- קראת את הוראות הבטיחות המצורפות למחשב.
- רכיב ניתן להחלפה או - אם נרכש בנפרד - להתקנה על ידי ביצוע הליך ההסרה בסדר הפוך.

אזהרה:



לפני עבודה בתוך גוף המחשב, קרא את הוראות הבטיחות שנלוות למחשב. לקבלת מידע נוסף על נוהלי הבטיחות המומלצים, עיין ב-Regulatory Compliance Homepage באתר www.dell.com/regulatory_compliance.

התראה:



ישנם תיקונים רבים שרק טכנאי שירות מוסמך יכול לבצע. עליך לבצע פתרון בעיות ותיקונים פשוטים בלבד כפי שמתיר תיעוד המוצר, או בהתאם להנחיות של השירות המקוון או השירות הטלפוני ושל צוות התמיכה. האחריות אינה מכסה נזק שייגרם עקב טיפול שאינו מאושר על-ידי Dell. קרא את הוראות הבטיחות המפורטות שצורפו למוצר ופעל על-פיהן.

התראה:



כדי למנוע פריקה אלקטרוסטטית, פרוק מעצמך חשמל סטטי באמצעות רצועת הארקה לפרק היד או נגיעה במשטח מתכת לא צבוע, כגון מחבר בגב המחשב.

התראה:



טפל ברכיבים ובכרטיסים בזהירות. אל תיגע ברכיבים או במגעים בכרטיס. החזק כרטיס בשוליו או בתושבת ההרכבה ממתכת. יש לאחוז ברכיבים כגון מעבד בקצוות ולא בפנינים.

התראה:



בעת ניתוק כבל, יש למשוך את המחבר או את לשונית המשיכה שלו ולא את הכבל עצמו. כבלים מסוימים מצוידים במחברים עם לשוניות נעילה; בעת ניתוק כבל מסוג זה, לחץ על לשוניות הנעילה לפני ניתוק הכבל. בעת הפרדת מחברים, החזק אותם ישר כדי למנוע כיפוף של הפינים שלהם. נוסף על כך, לפני חיבור כבל, ודא ששני המחברים מכוונים ומיושרים כהלכה.

הערה:



צבעי המחשב ורכיבים מסוימים עשויים להיראות שונה מכפי שהם מופיעים במסמך זה.

כדי למנוע נזק למחשב, בצע את השלבים הבאים לפני תחילת העבודה בתוך גוף המחשב.

1. רוא שמשטח העבודה שטוח ונקי כדי למנוע שריטות על כיסוי המחשב.
2. כבה את המחשב (ראה כיבוי המחשב).
3. אם המחשב מחובר להתקן עגינה (מעוגן), כגון בסיס מדיה אופציונלי או סוללה, נתק אותו מהתקן העגינה.

התראה: 

כדי לנתק כבל רשת, תחילה נתק את הכבל מהמחשב ולאחר מכן נתק אותו מהתקן הרשת.

4. נתק את כל כבלי הרשת מהמחשב.
5. נתק את המחשב ואת כל ההתקנים המחוברים משקעי החשמל שלהם.
6. סגור את התצוגה והפוך את המחשב על משטח עבודה שטוח.

הערה: 

למניעת נזק ללוח המערכת, עליך להוציא את הסוללה הראשית לפני הטיפול במחשב.

7. הסר את הסוללה הראשית (ראה סוללה).
8. הפוך את המחשב עם הצד העליון כלפי מעלה.
9. פתח את הצג.
10. לחץ על לחצן ההפעלה כדי להאריק את לוח המערכת.

התראה: 

כדי למנוע התחשמלות, נתק תמיד את המחשב משקע החשמל לפני פתיחת התצוגה.

התראה: 

לפני נגיעה ברכיבים בתוך המחשב, הארק את עצמך על-ידי נגיעה במשטח מתכת לא צבוע, כגון המתכת על גב המחשב. במהלך העבודה, גע מדי פעם במשטח מתכת לא צבוע כדי לפרוק חשמל סטטי, העלול לפגוע ברכיבים פנימיים.

11. הוצא כרטיסי ExpressCards או Smart Cards מהחריצים שלהם.

כלים מומלצים

כדי לבצע את ההליכים המתוארים במסמך זה, ייתכן שתזדקק לכלים הבאים:

- מברג שטוח קטן
- מברג פיליפס #0
- מברג פיליפס #1
- להב חיתוך קטן מפלסטיק
- תקליטור של תוכנית עדכון Flash BIOS


כיבוי המחשב

התראה: 

כדי להימנע מאובדן נתונים, שמור וסגור את כל הקבצים הפתוחים וצא מכל התוכניות הפתוחות לפני כיבוי המחשב.

1. כבה את מערכת ההפעלה:

• ב-Windows Vista:

לחץ על **Start (החלל)** , לאחר מכן לחץ על החץ בפינה הימנית התחתונה של תפריט **Start (החללה)** כמוצג להלן ולבסוף לחץ על **Shut Down (כיבוי)**.



• ב-Windows XP:

לחץ על **Start (החלל)** → **Turn Off Computer (כיבוי המחשב)** → **Turn Off (כיבוי)**. המחשב יכבה בתום תהליך כיבוייה של מערכת ההפעלה.

2. ודא שהמחשב וכל ההתקנים המחוברים כברויים. אם המחשב וההתקנים המחוברים לא נכבו באופן אוטומטי כאשר כיבית את מערכת ההפעלה, לחץ והחזק את לחצן ההפעלה כ-4 שניות כדי לכבות אותם.

לאחר עבודה בתוך גוף המחשב

לאחר השלמת הליכי החלפה, הקפד לחבר התקנים חיצוניים, כרטיסים וכבלים לפני הפעלת המחשב.

התראה: 

כדי שלא לגרום נזק למחשב, השתמש אך ורק בסוללה שנועדה לשימוש במחשב מסוים זה של Dell. אין להשתמש בסוללות המיועדות למחשבי Dell אחרים.

1. חבר את כל ההתקנים החיצוניים, כגון משכפל יציאות, סוללת slice או בסיס מדיה, והחזר למקומם את כל הכרטיסים, כגון ExpressCard.

2. חבר למחשב את כבלי הטלפון או הרשת.

התראה: 

כדי לחבר כבל רשת, תחילה חבר את הכבל להתקן הרשת ולאחר מכן למחשב.

3. חזור את הסוללה למקומה.

4. חבר את המחשב ואת כל ההתקנים המחוברים לשקעי החשמל שלהם.

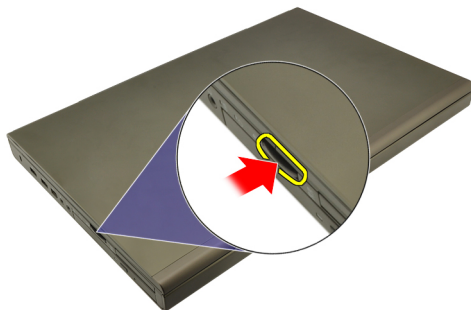
5. הפעל את המחשב.

2

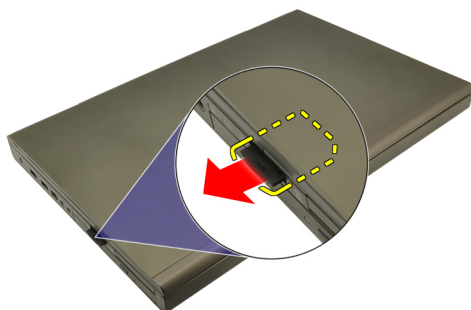
כרטיס SD) Secure Digital

הסרת כרטיס ה-SD Secure Digital

1. בצע את הפעולות המפורטות בסעיף לפני העבודה בתוך גוף המחשב.
2. לחץ על כרטיס הזיכרון (SD) Secure Digital כדי לשחררו.



3. החלק את כרטיס הזיכרון SD אל מחוץ למחשב.



התקנת כרטיס ה-SD Secure Digital

1. אתר את תא כרטיס הזיכרון (SD) Secure Digital בצד השמאלי של המארו.
2. דחף את כרטיס הזיכרון SD לתא עד שייתחברו באופן מלא תוך השמעת נקישה.

3

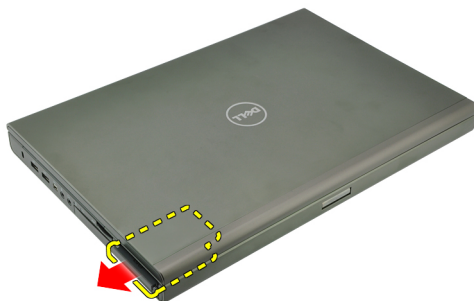
כרטיס ExpressCard

הסרת כרטיס ה-ExpressCard

1. בצע את הפעולות המפורטות בסעיף לפני העבודה בתוך גוף המחשב.
2. לחץ בעדינות על כרטיס ה-ExpressCard כלפי פנים כדי לשחררו מהמחשב.



3. אחוז בכרטיס ה-ExpressCard ומשוך אותו כדי לשחררו מהמערכת.



התקנת כרטיס ה-ExpressCard

1. החלק את כרטיס ה-ExpressCard לחריץ שלו עד שייכנס למקומו בנקישה.
2. בצע את הפעולות המפורטות בסעיף לאחר העבודה בתוך גוף המחשב.

הסרת הסוללה

1. בצע את הפעולות המפורטות בסעיף לפני העבודה בתוך גוף המחשב.
2. החלק את תפס שחרור הסוללה למצב פתוח.



3. הסר את הסוללה מהמערכת.



התקנת הסוללה

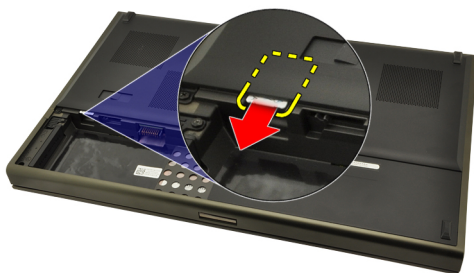
1. החלק את הסוללה בחזרה לתוך המערכת.
2. תפס שחרור הסוללה יחזור למצבו הנעול בצורה אוטומטית, תוך השמעת נקישה.
3. בצע את הפעולות המפורטות בסעיף לאחר העבודה בתוך גוף המחשב.

5

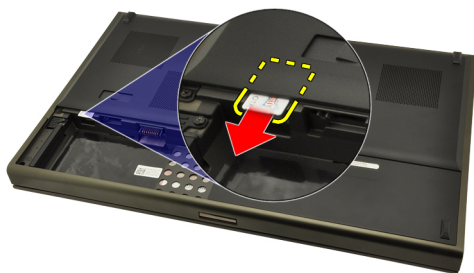
כרטיס Subscriber Identity Module (SIM)

הסרת כרטיס ה-SIM (Subscriber Identity Module)

1. בצע את הפעולות המפורטות בסעיף לפני העבודה בתוך גוף המחשב.
2. הסר את הסוללה.
3. החלק את כרטיס ה-SIM (Subscriber Identity Module) כלפי חוץ והרחק מהחריץ.



4. משוך את ה-SIM מהחריץ.



התקנת כרטיס ה-SIM (Subscriber Identity Module)

1. אתר את החריץ של כרטיס ה-SIM בתא הסוללה.
2. דחף את כרטיס ה-SIM לחריץ עד שייתפס בו באופן מלא.
3. החזור את הסוללה למקומה.
4. בצע את הפעולות המפורטות בסעיף לאחר העבודה בתוך גוף המחשב.

6

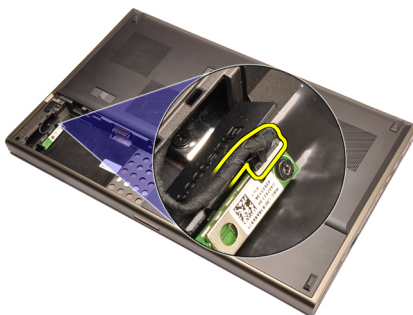
כרטיס Bluetooth

הסרת כרטיס ה-Bluetooth

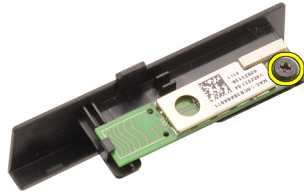
1. בצע את הפעולות המפורטות בסעיף לפני העבודה בתוך גוף המחשב.
2. הסר את הסוללה.
3. החלק את דלת ה-Bluetooth כלפי מעלה ושחרר אותה מהחריץ.



4. נתק את כבל ה-Bluetooth מכרטיס ה-Bluetooth.



5. הסר את הבורג הבודד המהדק את כרטיס ה-Bluetooth למקומו.



6. הסר את כרטיס ה-Bluetooth.



התקנת כרטיס ה-Bluetooth

1. הנח את כרטיס ה-Bluetooth על דלת ה-Bluetooth ויישר אותה בקו אחד עם חור הבורג.
2. חזק את הבורג היחיד כדי להדק את כרטיס ה-Bluetooth למקומו.
3. חבר את כבל ה-Bluetooth לכרטיס ה-Bluetooth.
4. אתר את תא דלת ה-Bluetooth.
5. החלק את דלת ה-Bluetooth לכיוון התא עד שהלשוניות יחוברו באופן מלא.
6. התקן את הסוללה.
7. בצע את הפעולות המפורטות בסעיף לאחר העבודה בתוך גוף המחשב.

כיסוי הבסיס

הסרת כיסוי הבסיס

1. בצע את הפעולות המפורטות בסעיף לפני העבודה בתוך גוף המחשב.
2. הסר את הסוללה.
3. הסר את הברגים שמקבעים את כיסוי הבסיס למחשב.



4. לחץ על רגלית הגומי לכיוון גב המערכת כדי לנתק את הדלת התחתונה.



5. הסר את כיסוי הבסיס מהמחשב.



התקנת כיסוי הבסיס

1. החלק את הדלת התחתונה למטה ולכיוון חזית המערכת.
2. חזק את הברגים המהדקים את כיסוי הבסיס למחשב.
3. התקן את הסוללה.
4. בצע את הפעולות המפורטות בסעיף *לאחר העבודה בתוך גוף המחשב*.

מסגרת המקלדת

הסרת מסגרת המקלדת

1. בצע את הפעולות המפורטות בסעיף לפני העבודה בתוך גוף המחשב.
2. הסר את הסוללה.
3. השתמש בלהב פלסטיק כדי להרים את מסגרת המקלדת ולשחררה מהמחשב.



4. לחץ לאורך הצדדים והשוליים העליונים של מסגרת המקלדת.



5. הרם מעלה כדי להסיר את מסגרת המקלדת מהיחידה.



התקנת מסגרת המקלדת

1. יישר את מסגרת המקלדת עם הלשוניות שבחלק העליון של משענת כף היד.
2. הפעל לחץ כלפי מטה לאורך הקצה התחתון כדי שהלשוניות ייתפסו במקומן, עד שיישמעו נקישות.
3. המשך בפעולה לאורך הקצה העליון ובצדדים של מסגרת המקלדת.
4. התקן את הסוללה.
5. בצע את הפעולות המפורטות בסעיף לאחר העבודה בתוך גוף המחשב.

הסרת המקלדת

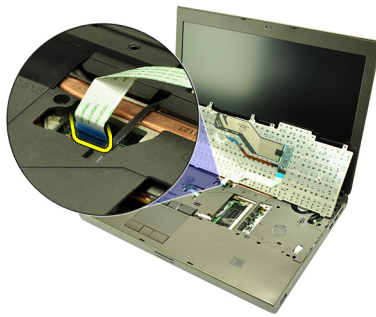
1. בצע את הפעולות המפורטות בסעיף לפני העבודה בתוך גוף המחשב.
2. הסר את הסוללה.
3. הסר את מסגרת המקלדת.
4. הסר את הברגים המהדקים את המקלדת למקומה.



5. הפרד את המקלדת מהמערכת כשאתה מתחיל מחלקה התחתון של המקלדת. לאחר מכן הפוך את המקלדת על גבה.



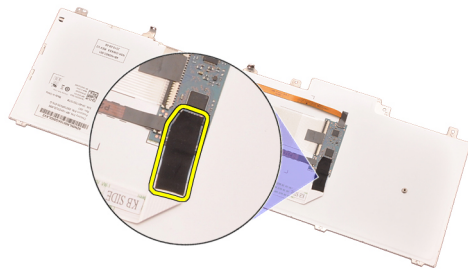
6. נתק את כבל הנתונים של המקלדת מלוח המערכת.



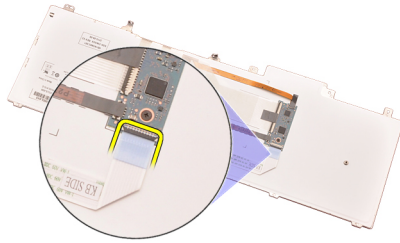
7. הסר את המקלדת.



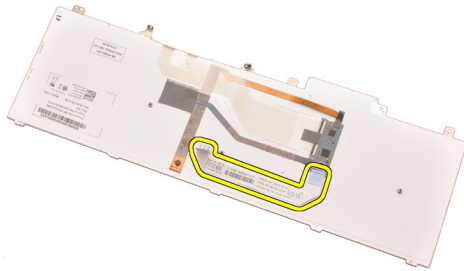
8. קלף את הסרט הדביק המהדק את כבל הנתונים של המקלדת לגב המקלדת.



9. נתק את כבל הנתונים של המקלדת מגב המקלדת.



10. קלף את כבל הנתונים של המקלדת מהמקלדת והסר אותה.



התקנת המקלדת

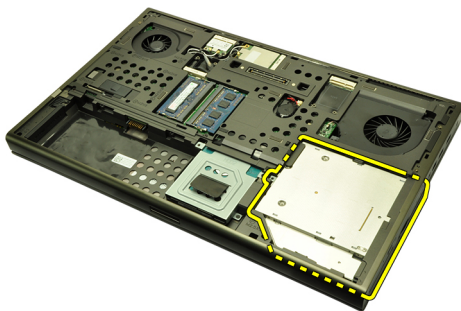
1. חבר את כבל הנתונים של המקלדת לגב המקלדת.
2. חזור את הסרט למקומו כדי להדק את כבל הנתונים של המקלדת לגב המקלדת.
3. חבר את כבל הנתונים של המקלדת ללוח המערכת.
4. הנח את המקלדת על משענת כף היד ויישר בקו אחד את חורי הברגים.
5. חזק את בורגי המקלדת.
6. התקן את מסגרת המקלדת.
7. התקן את הסוללה.
8. בצע את הפעולות המפורטות בסעיף לאחר העבודה. בתוך גוף המחשב.

הסרת הכונן האופטי

1. בצע את הפעולות המפורטות בסעיף לפני העבודה בתוך גוף המחשב.
2. הסר את הסוללה.
3. הסר את כיסוי הבסיס.
4. הסר את הבורג שמהדק את הכונן האופטי למקומו.



5. הסר את הכונן האופטי מהמחשב.



6. הסר את הברגים שמהדקים את תושבת הכונן האופטי.



7. הסר את תושבת הכונן האופטי מהכונן.



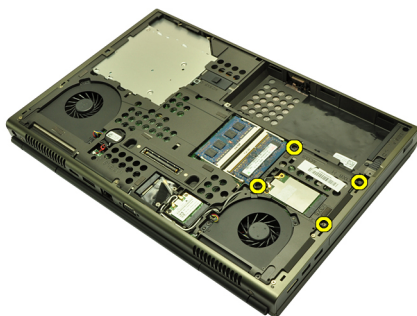
התקנת הכונן האופטי

1. חזק את הברגים כדי להדק את התושבת לגב הכונן האופטי.
2. החלק את הכונן האופטי לתא בצדו הימני של המארז.
3. חזק את הבורג כדי להדק את הכונן האופטי למחשב.
4. התקן את כיסוי הבסיס.
5. התקן את הסוללה.
6. בצע את הפעולות המפורטות בסעיף לאחר העבודה בתוך גוף המחשב.

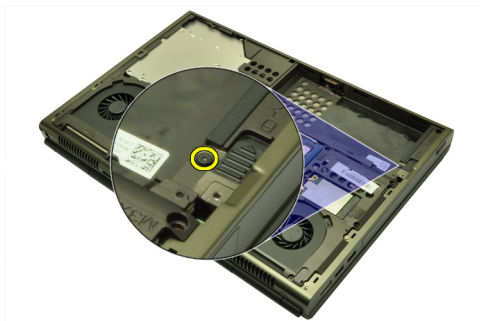
כונן קשיח

הסרת הכונן הקשיח

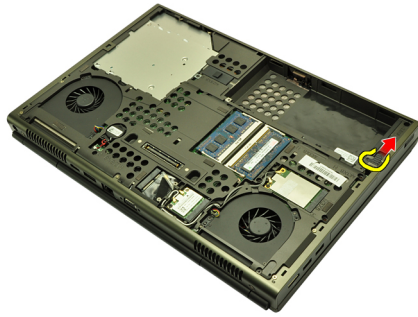
1. בצע את הפעולות המפורטות בסעיף לפני העבודה בתוך גוף המחשב.
2. הסר את הסוללה.
3. הסר את כיסוי הבסיס.
4. הסר את הברגים שמהדקים את תושבת הכונן הקשיח למקומה.



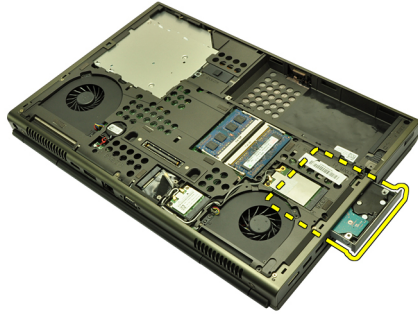
5. הסר את הברוג שמהדק את תפס הכונן הקשיח למקומו.



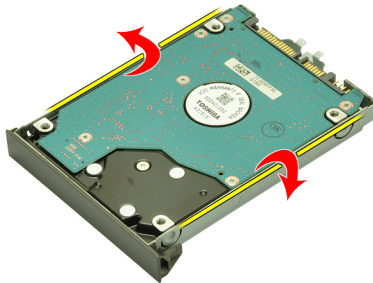
6. החלק את תפס שחרור הכונן הקשיח להעברתו למצב פתוח.



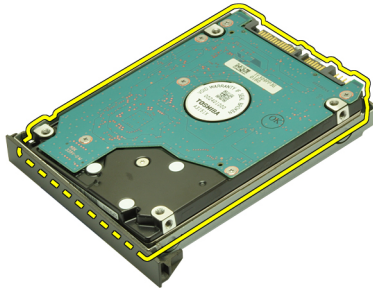
7. הסר את תושבת הכונן הקשיח מהמערכת.



8. כופף את תושבת הכונן הקשיח כלפי חוץ ולחץ על הכונן מלמטה כלפי מעלה.



9. הסר את הכונן הקשיח מתושבת הכונן הקשיח.



התקנת הכונן הקשיח

1. ישר את הכונן הקשיח בקו אחד עם תושבת הכונן הקשיח.
2. החלק את הכונן הקשיח לתושבת הכונן הקשיח.
3. החלק את הכונן הקשיח לתא שלו, לכיוון המחבר שבלוח המערכת.
4. חזק את הבורג המהדק את תפס הכונן הקשיח למקומו.
5. חזק את הברגים המהדקים את הכונן הקשיח למקומו.
6. התקן את כיסוי הבסיס.
7. התקן את הסוללה.
8. בצע את הפעולות המפורטות בסעיף לאתר העבודה בתוך גוף המחשב.

כרטיס רשת תקשורת מקומית אלהוטית (WLAN))

הסרת כרטיס רשת התקשורת המקומית האלהוטית (WLAN)

1. בצע את הפעולות המפורטות בסעיף לפני העבודה בתוך גוף המחשב.
2. הסר את הסוללה.
3. הסר את כיסוי הכביס.
4. אם מחוברות אנטנות לכרטיס ה-WLAN, נתק אותן.



5. הסר את הבורג שמהדק את כרטיס ה-WLAN אל המחשב.



6. הסר את כרטיס ה-WLAN.



התקנת כרטיס רשת התקשורת המקומית האלחוטית (WLAN)

1. החלק את כרטיס ה-WLAN לתוך החרוץ המיועד לו.
2. חזק את הבורג היחיד המהדק את כרטיס ה-WLAN למקומו.
3. חבר את האנטנות על-פי קוד הצבעים שבכרטיס ה-WLAN.
4. התקן את כיסוי הבסיס.
5. התקן את הסוללה.
6. בצע את הפעולות המפורטות בסעיף לאחר העבודה בתוך גוף המחשב.

כרטיס רשת תקשורת מרחבית אלחוטית ((WWAN)

הסרת כרטיס רשת התקשורת המרחבית האלחוטית (WWAN)

1. בצע את הפעולות המפורטות בסעיף לפני העבודה בתוך גוף המחשב.
2. הסר את הסוללה.
3. הסר את כיסוי הבסיס.
4. אם מחוברות אנטנות לכרטיס התקשורת המרחבית האלחוטית (WWAN), נתק אותן.



5. הסר את הבורג שמהדק את כרטיס ה-WWAN למקומו.



6. הסר את כרטיס ה-WWAN.



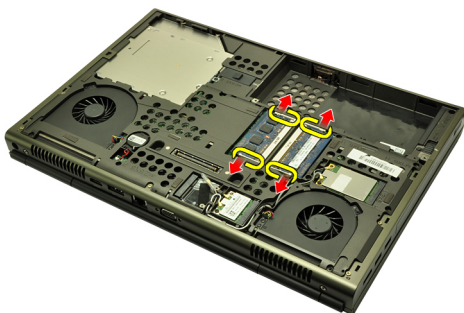
התקנת כרטיס רשת התקשורת המרחבית האלוטית (WWAN)

1. החלק את כרטיס רשת התקשורת המרחבית האלוטית (WWAN) לתוך הוריץ.
2. חזק את הבורג כדי להדק את כרטיס ה-WWAN למקומו.
3. חבר את האנטנות על-פי קוד הצבעים שבכרטיס ה-WWAN.
4. התקן את כיסוי הבסיס.
5. התקן את הסוללה.
6. בצע את הפעולות המפורטות בסעיף *לאחר העבודה בתוך גוף המחשב*.

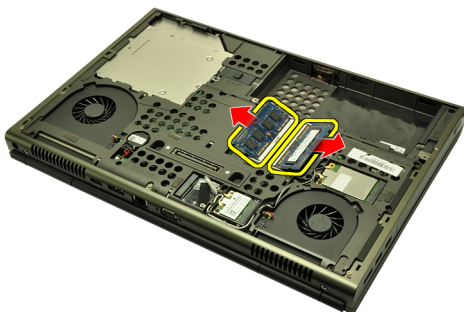
זיכרון ראשי

הסרת הזיכרון הראשי

1. בצע את הפעולות המפורטות בסעיף לפני העבודה בתוך גוף המחשב.
2. הסר את הסוללה.
3. הסר את כיסוי הכביס.
4. שחרר בעדינות את התפסים והרחק אותם ממודולי הזיכרון.



5. הסר את מודולי הזיכרון מהמחשב.



התקנת הזיכרון הראשי

1. אתר את חריץ הזיכרון במערכת.
2. הכנס את הזיכרון לתוך שקע הזיכרון.
3. לחץ על מודול הזיכרון עד שתפסי ההידוק יהדקו את מודול הזיכרון למקומו.
4. התקן את כיסוי הבטיס.
5. התקן את הסוללה.
6. בצע את הפעולות המפורטות בסעיף לאחר העבודה בתוך גוף המחשב.

הסרת הזיכרון המשני

1. בצע את הפעולות המפורטות בסעיף לפני העבודה בתוך גוף המחשב.
2. הסר את הסוללה.
3. הסר את מסגרת המקלדת.
4. הסר את המקלדת.
5. שחרר בעדינות את התפסים והרחק אותם ממודול הזיכרון.



6. הסר את מודול הזיכרון מהמחשב.



7. שחרר בעדינות את התפסים והרחק אותם ממודול הזיכרון.



8. הסר את מודול הזיכרון מהמחשב.

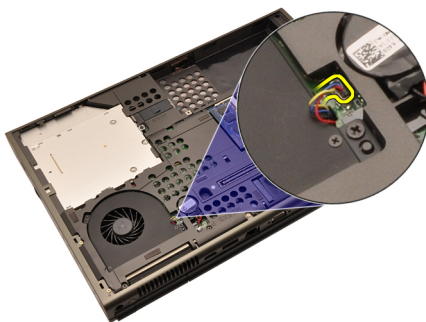


התקנת הזיכרון המשני

1. אתר את חריץ הזיכרון במערכת.
2. הכנס את מודול הזיכרון לתוך שקע הזיכרון.
3. לחץ על מודול הזיכרון עד שתפסי ההידוק יהדקו את הזיכרון למקומו.
4. הכנס את מודול הזיכרון לתוך שקע הזיכרון.
5. לחץ על מודול הזיכרון עד שתפסי ההידוק יהדקו את מודול הזיכרון למקומו.
6. התקן את המקלדת.
7. התקן את מסגרת המקלדת.
8. התקן את הסוללה.
9. בצע את הפעולות המפורטות בסעיף לאחר העבודה בתוך גוף המחשב.

הסרת מאוורר ה-CPU

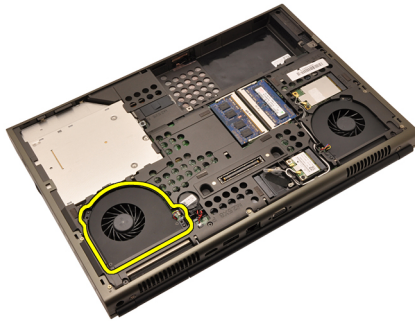
1. בצע את הפעולות המפורטות בסעיף לפני העבודה בתוך גוף המחשב.
2. הסר את הסוללה.
3. הסר את כיסוי הבסיס.
4. נתק את כבל מאוורר ה-CPU.



5. הסר את הברגים שמהדקים את מאוורר ה-CPU למקומו.



6. הסר את מאוורר ה-CPU מהמערכת.



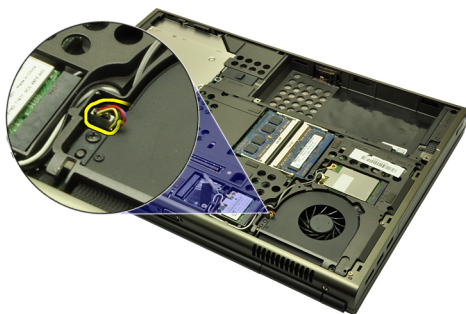
התקנת מאוורר ה-CPU

1. אתר את תא מאוורר ה-CPU במערכת.
2. חזק את הברגים המהדקים את מאוורר ה-CPU למקומו.
3. חבר את כבל מאוורר ה-CPU.
4. התקן את הסוללה.
5. התקן את כיסוי הבסיס.
6. בצע את הפעולות המפורטות בסעיף לאחר העבודה בתוך גוף המחשב.

מאוורר הכרטיס הגרפי

הסרת מאוורר הכרטיס הגרפי

1. בצע את הפעולות המפורטות בסעיף לפני העבודה בתוך גוף המחשב.
2. הסר את הסוללה.
3. הסר את כיסוי הכביס.
4. נתק את כבל המאוורר של הכרטיס הגרפי.



5. הסר את הברגים שמהדקים את מאוורר הכרטיס הגרפי למקומו.



6. הסר את המאוורר של הכרטיס הגרפי מהמערכת.

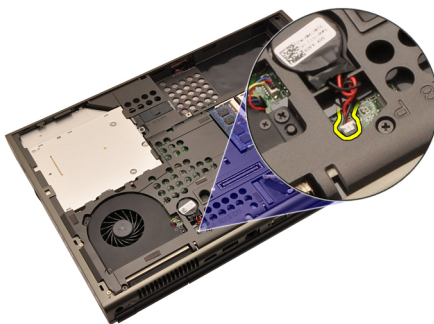


התקנת מאוורר הכרטיס הגרפי

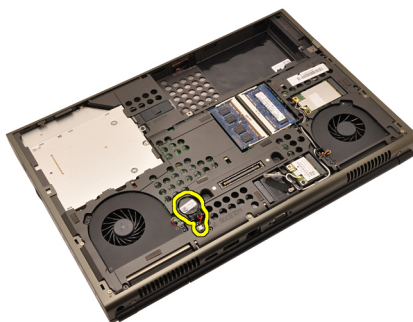
1. אתר את תא המאוורר של הכרטיס הגרפי במערכת.
2. חזק את שני הברגים המהדקים את המאוורר של הכרטיס הגרפי למקומו.
3. חבר את הכבל של מאוורר הכרטיס הגרפי.
4. התקן את הסוללה.
5. התקן את כיסוי הבסיס.
6. בצע את הפעולות המפורטות בסעיף לאחר העבודה בתוך גוף המחשב.

הסרת סוללת המטבע

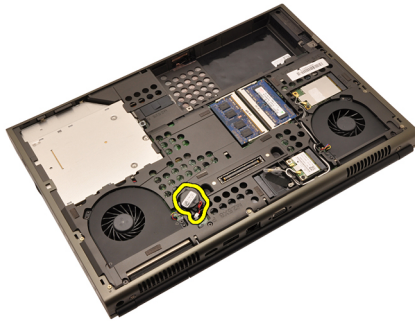
1. בצע את הפעולות המפורטות בסעיף לפני העבודה בתוך גוף המחשב.
2. הסר את הסוללה.
3. הסר את כיסוי הבסיס.
4. נתק את סוללת המטבע.



5. שחרר את סוללת המטבע מהסרט הדביק.



6. הסר את סוללת המטבע מהמערכת.



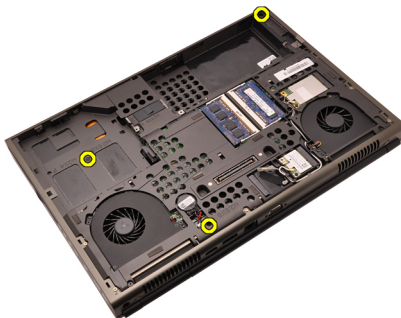
התקנת סוללת המטבע

1. חבר את סוללת המטבע לתא סוללת המטבע.
2. חבר את סוללת המטבע אל לוח המערכת.
3. התקן את הסוללה.
4. התקן את כיסוי הבסיס.
5. בצע את הפעולות המפורטות בסעיף לאחר העבודה בתוך גוף המחשב.

משענת כף היד

הסרת משענת כף היד

1. בצע את הפעולות המפורטות בסעיף לפני העבודה בתוך גוף המחשב.
2. הסר את הסוללה.
3. הסר את כיסוי הבסיס.
4. הסר את מסגרת המקלדת.
5. הסר את המקלדת.
6. הסר את הכונן האופטי.
7. הסר את הכונן הקשיח.
8. הסר את הברגים שבתחתית המחשב.



9. שחרר את בורג החיזוק שבתחתית המערכת.



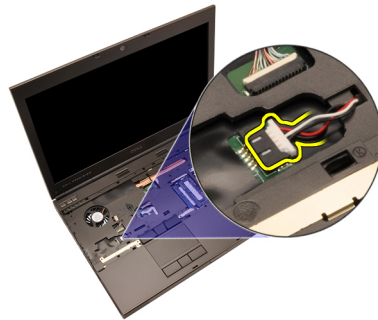
10. הסר את הברגים שמהדקים את משענת כף היד.



11. שחרר את בורגי הקיבוע.



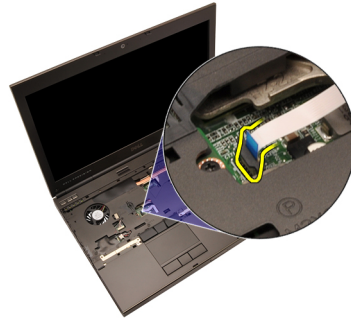
12. נתק את כבל הרמקול.



13. נתק את כבל לוח המדיה.



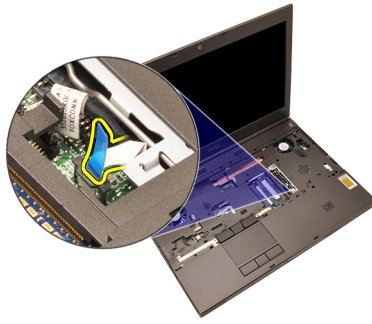
14. נתק את כבל משטח המגע.



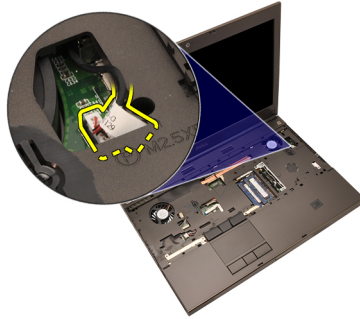
15. נתק את כבל זיהוי תדר הרדיו (RFID).



16. נתק את כבל קורא טביעת האצבע.



17. נתק את כבל לחצן ההפעלה.



18. הרם את השוליים השמאליים של מכלול משענת כף היד.



19. הסר את הלשוניות שלאורך שולי משענת כף היד.



20. הסר את משענת כף היד.



התקנת משענת כף היד

1. ישר את שני עוגני המתכת שבקצה התחתון של משענת כף היד בקו אחד עם ווי העוגנים שבמערכת.
2. החל מהקצה הימני של משענת כף היד, לחץ על המערכת כלפי מטה כדי שהלשוניות יתחברו.
3. המשך בפעולה לאורך הקצוות וודא שהלשוניות מחוברות במלואן.
4. חבר את כל הכבלים למשענת כף היד.
5. לחץ על מודול הזיכרון עד שתפסי ההידוק יהדוק את מודול הזיכרון למקומו.
6. חזק את בורגי החיזוק המהדקים את משענת כף היד למקומה.
7. חזק את הברגים המהדקים את משענת כף היד למקומה.
8. חזק את הברגים בחלקה הקדמי של המערכת שמהדקים את משענת כף היד למקומה.
9. התקן את הכונן הקשיח.
10. התקן את הכונן האופטי.
11. התקן את המקלדת.
12. התקן את מסגרת המקלדת.
13. התקן את כיסוי הבסיס.
14. התקן את הסוללה.
15. בצע את הפעולות המפורטות בסעיף לאחר העבודה בתוך גוף המחשב.

הסרת גוף הקירור של ה-CPU

1. בצע את הפעולות המפורטות בסעיף לפני העבודה בתוך גוף המחשב.
2. הסר את הסוללה.
3. הסר את כיסוי הבסיס.
4. הסר את מסגרת המקלדת.
5. הסר את המקלדת.
6. הסר את כונן התקליטורים האופטי.
7. הסר את הכונן הקשיח.
8. הסר את מאוורר ה-CPU.
9. הסר את משענת כף היד.
10. שחרר את בורגי החיזוק ($3 < 2 < 1$) שבגוף הקירור.



11. הרם את גוף הקירור של ה-CPU והסר אותו מהמערכת.



התקנת גוף הקירור של ה-CPU

1. אתר את תא גוף הקירור במערכת.
2. חזק את בורגי החיזוק ($3 < 2 < 1$). ודא שגוף הקירור מיושר כהלכה בקו אחד עם המעבד ומונח מעליו.
3. התקן את משענת כף היד.
4. התקן את מאוורר ה-CPU.
5. התקן את הכונן הקשיח.
6. התקן את כונן התקליטור האופטי.
7. התקן את המקלדת.
8. התקן את מסגרת המקלדת.
9. התקן את כיסוי הבסיס.
10. התקן את הסוללה.
11. בצע את הפעולות המפורטות בסעיף לאחר העבודה בתוך גוף המחשב.

הסרת המעבד

1. בצע את הפעולות המפורטות בסעיף לפני העבודה בתוך גוף המחשב.
2. הסר את הסוללה.
3. הסר את כיסוי הבסיס.
4. הסר את מסגרת המקלדת.
5. הסר את המקלדת.
6. הסר את הכונן האופטי.
7. הסר את הכונן הקשיח.
8. הסר את מאוורד ה-CPU.
9. הסר את משענת כף היד.
10. הסר את גוף הקירור של ה-CPU.
11. סובב את מנעול הפיקה של המעבד נגד כיוון השעון למצב פתוח.



12. הסר את המעבד.



התקנת המעבד

1. הכנס את המעבד לשקע המעבד. ודא שהמעבד נקבע במקומו כהלכה.
2. חזק את מנעול המצלמה על-ידי סיבובו בכיוון השעון עד שיגיע למצב נעול.
3. התקן את גוף הקירור של ה-CPU.
4. התקן את משענת כף היד.
5. התקן את מאוורר ה-CPU.
6. התקן את הכונן הקשיח.
7. התקן את הכונן האופטי.
8. התקן את המקלדת.
9. התקן את מסגרת המקלדת.
10. התקן את כיסוי הבסיס.
11. התקן את הסוללה.
12. בצע את הפעולות המפורטות בסעיף לאחר העבודה בתוך גוף המחשב.

גוף הקירור של הכרטיס הגרפי

הסרת גוף הקירור של הכרטיס הגרפי

1. בצע את הפעולות המפורטות בסעיף לפני העבודה בתוך גוף המחשב.
2. הסר את הסוללה.
3. הסר את כיסוי הבסיס.
4. הסר את מסגרת המקלדת.
5. הסר את המקלדת.
6. הסר את הכונן האופטי.
7. הסר את הכונן הקשיח.
8. הסר את מאוורר ה-CPU.
9. הסר את משענת כף היד.
10. הסר את גוף הקירור של ה-CPU.
11. נתק את כל האנטנות המחוברות לפתרונית אלחוט מותקנים.



12. הסר את האנטנות מתעלות הניתוב.



13. שחרר את ארבעת בורגי החיזוק (1 < 2 < 3 < 4) שבגוף הקירור.



14. הרם את גוף הקירור של הכרטיס הגרפי והסר אותו מהמערכת.



התקנת גוף הקירור של הכרטיס הגרפי

1. אתר את תא גוף הקירור במחשב.
2. חזק את בורגי החיזוק ($3 < 2 < 1$). ודא שגוף הקירור מיושר כהלכה ומונח כראוי על גבי המעבד הגרפי.
3. חזק את הבורג שמהדק את גוף הקירור של הכרטיס הגרפי למקומו.
4. חבר את כבל המאוורר של הכרטיס הגרפי.
5. דחף את האנטנות דרך הפתח בתחתית המחשב.
6. הדק את האנטנות לתעלות הניתוב.
7. חבר את האנטנות אל חריצי האלחוט המותקנים.
8. התקן את גוף הקירור של ה-CPU.
9. התקן את משענת כף היד.
10. התקן את מאוורר ה-CPU.
11. התקן את הכונן הקשיח המשני.
12. התקן את הכונן הקשיח הראשי.
13. התקן את הכונן האופטי.
14. התקן את המקלדת.
15. התקן את מסגרת המקלדת.
16. התקן את כיסוי הבסיס.
17. התקן את הסוללה.
18. בצע את הפעולות המפורטות בסעיף לאחר העבודה בתוך גוף המחשב.

הסרת הכרטיס הגרפי

1. בצע את הפעולות המפורטות בסעיף לפני העבודה בתוך גוף המחשב.
2. הסר את הסוללה.
3. הסר את כיסוי הבסיס.
4. הסר את מסגרת המקלדת.
5. הסר את המקלדת.
6. הסר את הכונן האופטי.
7. הסר את הכונן הקשיח.
8. הסר את מאוורר ה-CPU.
9. הסר את משענת כף היד.
10. הסר את גוף הקירור של ה-CPU.
11. הסר את גוף הקירור של הכרטיס הגרפי.
12. הסר את שני הברגים שמהדקים את הכרטיס הגרפי למקומו.



13. הסר את הכרטיס הגרפי.



התקנת הכרטיס הגרפי

1. אתר את חריץ הכרטיס הגרפי במערכת.
2. חזק את הברגים שמהדקים את הכרטיס הגרפי למקומו.
3. התקן את גוף הקירור של הכרטיס הגרפי.
4. התקן את גוף הקירור של ה-CPU.
5. התקן את משענת כף היד.
6. התקן את מאוורר ה-CPU.
7. התקן את הכונן הקשיח.
8. התקן את הכונן האופטי.
9. התקן את המקלדת.
10. התקן את מסגרת המקלדת.
11. התקן את כיסוי הבסיס.
12. התקן את הסוללה.
13. בצע את הפעולות המפורטות בסעיף לאחר העבודה בתוך גוף המחשב.

הסרת מודול ExpressCard

1. בצע את הפעולות המפורטות בסעיף לפני העבודה בתוך גוף המחשב.
2. הסר את הסוללה.
3. הסר את כיסוי הבסיס.
4. הסר את מסגרת המקלדת.
5. הסר את המקלדת.
6. הסר את הכונן האופטי.
7. הסר את הכונן הקשיח.
8. הסר את משענת כף היד.
9. נתק את כבל ExpressCard.



10. הסר את הברגים שמהדקים את מודול ExpressCard למקומו.



11. הסר את מודול ExpressCard.



התקנת מודול ExpressCard

1. הנה את מודול ExpressCard במערכת וחזק את שלושת הברגים המהדקים את מודול ExpressCard למקומו.
2. חבר את כבל ה-ExpressCard.
3. התקן את משענת כף היד.
4. התקן את הכונן הקשיח.
5. התקן את הכונן האופטי.
6. התקן את המקלדת.
7. התקן את מסגרת המקלדת.
8. התקן את כיסוי הבטיס.
9. התקן את הסוללה.
10. בצע את הפעולות המפורטות בסעיף לאחר העבודה בתוך גוף המחשב.

הסרת לוח הקלט/פלט

1. בצע את הפעולות המפורטות בסעיף לפני העבודה בתוך גוף המחשב.
2. הסר את הסוללה.
3. הסר את כיסוי הבסיס.
4. הסר את מסגרת המקלדת.
5. הסר את המקלדת.
6. הסר את הכונן האופטי.
7. הסר את הכונן הקשיח.
8. הסר את משענת כף היד.
9. נתק את כבל ExpressCard.



10. הסר את הברגים שמהדקים את לוח הקלט/פלט (I/O) למקומו.



11. הרם את השוליים הימניים של לוח הקלט/פלט כלפי מעלה כדי לשחרר את המחבר והסר מהמערכת.

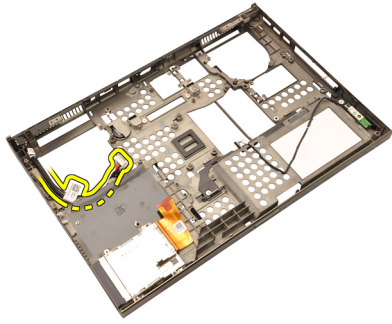


התקנת לוח הקלט/פלט

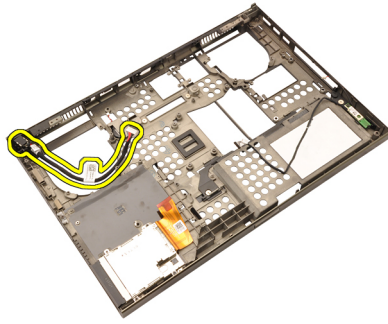
1. הנח את לוח הקלט/פלט (I/O) על המערכת וודא שהמחבר מחובר היטב למחבר התואם בלוח המערכת.
2. חזק את הבורג היחיד המהדק את לוח הקלט/פלט למקומו.
3. חבר את כבל ה-ExpressCard.
4. התקן את משענת כף היד.
5. התקן את הכונן הקשיח.
6. התקן את הכונן האופטי.
7. התקן את המקלדת.
8. התקן את מסגרת המקלדת.
9. התקן את כיסוי הבטיס.
10. התקן את הסוללה.
11. בצע את הפעולות המפורטות בסעיף לאחר העבודה בתוך גוף המחשב.

הסרת שקע DC-in

1. בצע את הפעולות המפורטות בסעיף לפני העבודה בתוך גוף המחשב.
2. הסר את הסוללה.
3. הסר את כיסוי הבסיס.
4. הסר את מסגרת המקלדת.
5. הסר את המקלדת.
6. הסר את הכונן האופטי.
7. הסר את הכונן הקשיח.
8. הסר את כרטיס ה-WLAN.
9. הסר את כרטיס ה-WWAN.
10. הסר את מאוורר ה-CPU.
11. הסר את מאוורר הכרטיס הגרפי.
12. הסר את משענת כף היד.
13. הסר את גוף הקירור של ה-CPU.
14. הסר את גוף הקירור של הכרטיס הגרפי.
15. הסר את הכרטיס הגרפי.
16. הסר את לוח הקלט/פלט.
17. הסר את מכלול היציג.
18. הסר את לוח המערכת.
19. הסר את כבל ה-DC-in מתעלת הניתוב.



20. הסר את שקע ה-DC-in.



התקנת שקע DC-in

1. הנח את שקע DC-in בתוך המערכת.
2. הנח את תושבת DC-in במחשב וחזק את הבורג היחיד שמהדק אותה למקומה.
3. חבר את כבל החשמל DC-in ללוח המערכת.
4. התקן את לוח הקלט/פלט.
5. התקן את גוף הקירור של ה-CPU.
6. התקן את משענת כף היד.
7. התקן את מאוורר ה-CPU.
8. התקן את הכונן הקשיח.
9. התקן את הכונן האופטי.
10. התקן את המקלדת.
11. התקן את מסגרת המקלדת.
12. התקן את כיסוי הבסיס.
13. התקן את הסוללה.
14. בצע את הפעולות המפורטות בסעיף לאחר העבודה בתוך גוף המחשב.

הסרת מכלול הצג

1. בצע את הפעולות המפורטות בסעיף לפני העבודה בתוך גוף המחשב.
2. הסר את הסוללה.
3. הסר את כיסוי הבסיס.
4. הסר את מסגרת המקלדת.
5. הסר את המקלדת.
6. הסר את הכונן האופטי.
7. הסר את הכונן הקשיח.
8. הסר את משענת כף היד.
9. נתק את כל האנטנות המחוברות לפתרונות אלחוט מותקנים.



10. הסר את האנטנות מתעלות הניתוב.



11. הסר את הברגים בתחתית המחשב.



12. הסר את שני הברגים בגב המחשב.



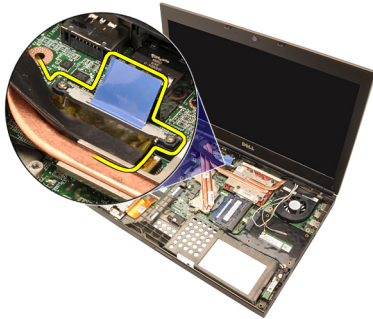
13. משוך את האנטנות דרך הפתח בחלק העליון של המחשב.



14. שחרר את בורגי החיזוק שמהדקים את את כבל ה-LVDS (איתות דיפרנציאל במתח נמוך) למקומו.



15. נתק את כבל ה-LVDS.



16. נתק את כבל המצלמה.



17. הסר את הברגים שמהדקים את מכלול הצג למקומו.



18. הסר את מכלול הצג.

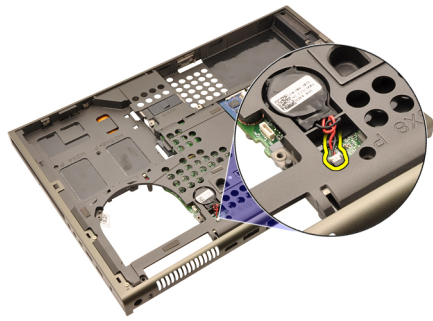


התקנת מכלול הצג

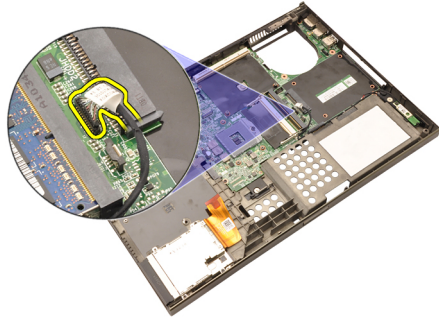
1. הצמד את מכלול הצג אל בסיס המחשב.
2. חזק את הברגים במכלול הצג שמהדקים אותו למקומו.
3. חזק את הברגים בחלקה האחורי של המערכת שמהדקים את מכלול הצג למקומו.
4. חזק את הברגים בחלקה הקדמי של המערכת שמהדקים את מכלול הצג למקומו.
5. חבר את כבל המצלמה ללוח המערכת.
6. חבר את כבל ה-LVDS (איתות דיפרנציאל במתח נמוך) ללוח המערכת וחזק את בורגי החיזוק המהדקים את כבל ה-LVDS למקומו.
7. דחף את האנטנות דרך הפתח בתחתית המחשב.
8. הדק את האנטנות לתעלות הניתוב.
9. חבר את האנטנות לפתרונות אלוט מותקנים.
10. התקן את משענת כף היד.
11. התקן את הכונן הקשיח.
12. התקן את הכונן האופטי.
13. התקן את המקלדת.
14. התקן את מסגרת המקלדת.
15. התקן את כיסוי הבסיס.
16. התקן את הסוללה.
17. בצע את הפעולות המפורטות בסעיף לאחרי העבודה בתוך גוף המחשב.

הסרת לוח המערכת

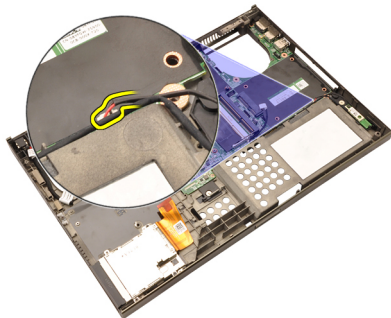
1. בצע את הפעולות המפורטות בסעיף לפני העבודה בתוך גוף המחשב.
2. הסר את כרטיס ה-*Secure Digital (SD)*.
3. הסר את הסוללה.
4. הסר את כיסוי הבסיס.
5. הסר את מסגרת המקלדת.
6. הסר את המקלדת.
7. הסר את הכונן האופטי.
8. הסר את הכונן הקשיח.
9. הסר את כרטיס ה-*WLAN*.
10. הסר את כרטיס ה-*WWAN*.
11. הסר את הזיכרון הראשי.
12. הסר את הזיכרון המשני.
13. הסר את מאוורר ה-*CPU*.
14. הסר את מאוורר הכרטיס הגרפי.
15. הסר את משענת כף היד.
16. הסר את גוף הקירור של ה-*CPU*.
17. הסר את המעבד.
18. הסר את גוף הקירור של הכרטיס הגרפי.
19. הסר את הכרטיס הגרפי.
20. הסר את לוח הקלט/פלט.
21. הסר את מכלול הצג.
22. נתק את כבל סוללת המטבע.



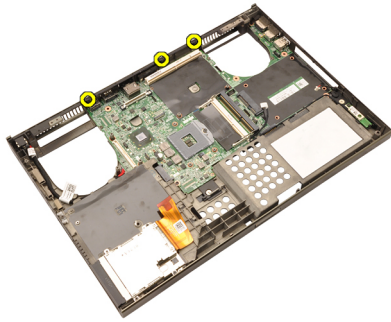
23. נתק את כבל ה-Bluetooth שבחלקו העליון של לוח המערכת.



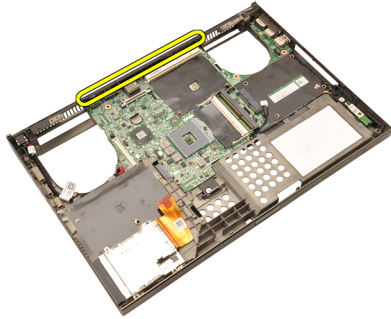
24. נתק את כבל מתג האלחוט.



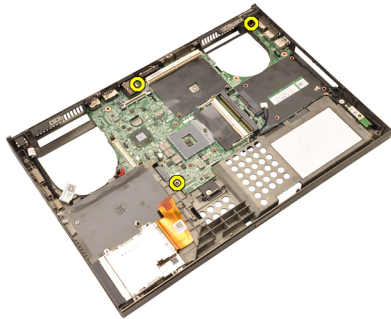
25. הסר את הברגים שמהדקים את כיסוי הצירים למקומו.



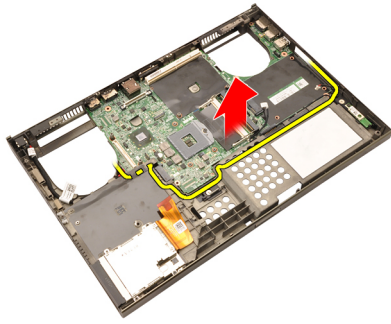
26. הסר את כיסוי הצירים.



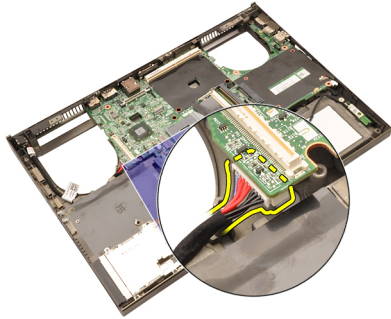
27. הסר את הברגים שמהדקים את לוח המערכת למקומו.



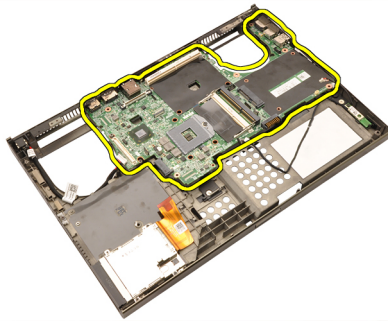
28. הרם בעדינות את הקצה התחתון של מכלול לוח המערכת עד לזווית של 20 מעלות.



29. נתק את כבל החשמל DC-in.



30. הסר את לוח המערכת.



התקנת לוח המערכת

1. ישר את לוח המערכת עם מחברי היציאות שבגב המארז והנח את לוח המערכת במחשב.
2. חזק את הברגים שמהדקים את לוח המערכת למקומו.
3. חבר את כבל החשמל DC-in.
4. חבר את כבל ה-Bluetooth.
5. חבר את מתג האלחוט.
6. חבר את סוללת המטבע בצד התחתון של המחשב.
7. התקן את מכלול הצג.
8. התקן את לוח הקלט/פלט.
9. התקן את הכרטיס הגרפי.
10. התקן את גוף הקירור של הכרטיס הגרפי.
11. התקן את המעבד.
12. התקן את גוף הקירור של ה-CPU.
13. התקן את משענת כף היד.
14. התקן את מאוורר הכרטיס הגרפי.
15. התקן את מאוורר ה-CPU.
16. התקן את הזיכרון המשני.
17. התקן את הזיכרון הראשי.
18. התקן את כרטיס ה-WWAN.
19. התקן את כרטיס ה-WLAN.
20. התקן את הכונן הקשיח.
21. התקן את הכונן האופטי.
22. התקן את המקלדת.
23. התקן את מסגרת המקלדת.
24. התקן את כיסוי הבסיס.
25. התקן את הסוללה.
26. בצע את הפעולות המפורטות בסעיף לאחר העבודה בתוך גוף המחשב.

מסגרת צג מסך המגע

הסרת המסגרת של צג מסך המגע

1. בצע את הפעולות המפורטות בסעיף לפני העבודה בתוך גוף המחשב.
2. הסר את הסוללה.
3. הסר את כיסויי הברגים.



4. הסר את הברגים שמהדקים את מסגרת הצג למקומה.



5. שחרר בזהירות את השוליים העליונים של מסגרת הצג.



6. שחרר את השוליים השמאליים של מסגרת הצג.



7. שחרר את השוליים התחתונים של מסגרת הצג.



8. התקדם סביב השוליים הימניים של מסגרת הצג.



9. הסר את מסגרת הצג.



התקנת מסגרת צג מסך המגע

- 1.** הנח את מסגרת הצג על גבי המחשב.
- 2.** לחץ על מסגרת הצג כלפי מטה, החל מהשוליים התחתונים, כדי להצמיד את הלשוניות.
- 3.** לחץ לאורך הצדדים והשוליים העליונים של מסגרת הצג.
- 4.** חזק את הברגים שמהדקים את מסגרת הצג למקומה.
- 5.** חזור למקומם את כיסויי הברגים.
- 6.** התקן את הסוללה.
- 7.** בצע את הפעולות המפורטות בסעיף **לאחר העבודה** בתוך **גוף המחשב**.

הסרת לוח צג RGB

1. בצע את הפעולות המפורטות בסעיף לפני העבודה בתוך גוף המחשב.
2. הסר את הסוללה.
3. הסר את המסגרת של צג מסך המגע.
4. הסר את הברגים בצד שמאל שמהדקים את לוח הצג למקומו. הברגים מוסתרים באופן חלקי על-ידי הכבלים. הרום את הכבלים לפני שתסיר את הברגים.



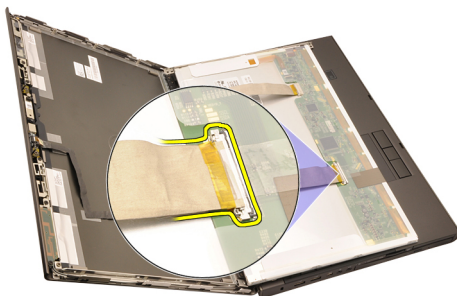
5. הסר את הברגים בצד ימין שמהדקים את לוח הצג למקומו.



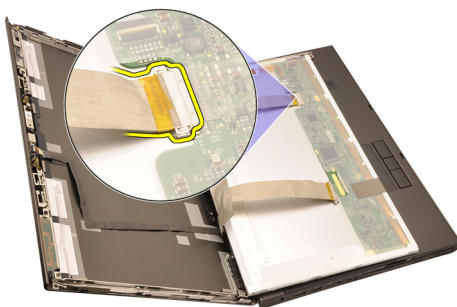
6. הפוך את לוח הצג.



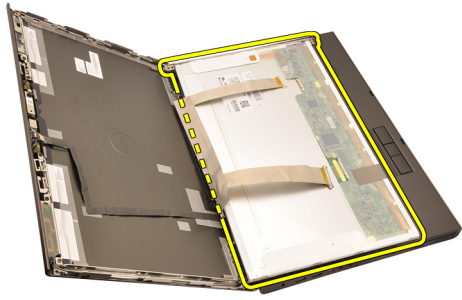
7. קלף את סרטי ההדבקה ונתק את כבל ה-LVDS (איתות דיפרנציאל במתח נמוך) מגב לוח הצג.



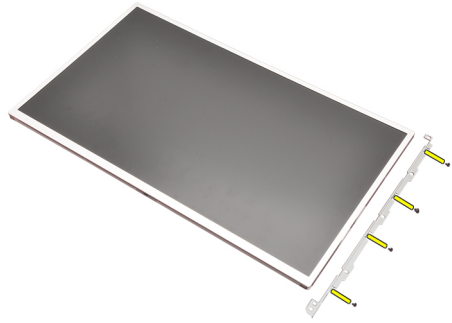
8. קלף את סרטי ההדבקה ונתק את כבל ה-RGB מגב לוח הצג.



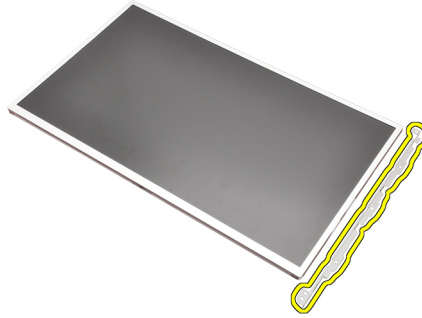
9. הסר את לוח הצג ממכלול הצג.



10. הסר את הברגים שמהדקים את תושבת הצג אל לוח הצג.



11. הסר את תושבת הצג.



התקנת לוח צג RGB

1. יישר את תושבת הצג עם לוח הצג וחזק את הברגים המהדקים את תושבת הצג למקומה.
2. חבר את כבל ה-LVDS (איתות דיפרנציאל במתח נמוך) לצדו האחורי של לוח הצג והחזור למקומם את סרטי ההדבקה המהדקים את כבל ה-LVDS למקומו.
3. חבר את כבל ה-RGB לצדו האחורי של לוח הצג והחזור למקומם את סרטי ההדבקה המהדקים את כבל ה-RGB למקומו.
4. חזק את הברגים שמהדקים את לוח הצג למקומו.
5. חזק את הברגים בצד שמאל של לוח הצג שמהדקים את לוח הצג למקומו.
6. התקן את המסגרת של צג מסך המגע.
7. התקן את הסוללה.
8. בצע את הפעולות המפורטות בסעיף *לאחר העבודה בתוך גוף המחשב*.

הסרת לוח צג מסך המגע

1. בצע את הפעולות המפורטות בסעיף *לפני העבודה בתוך גוף המחשב*.
2. הסר את הסוללה.
3. הסר את המסגרת של צג מסך המגע
4. הסר את הברגים בצד שמאל שמהדקים את לוח הצג למקומו. הברגים מוסתרים באופן חלקי על-ידי הכבלים. הרים את הכבלים לפני שתסיר את הברגים.



5. הסר את הברגים בצד ימין שמהדקים את לוח הצג למקומו.



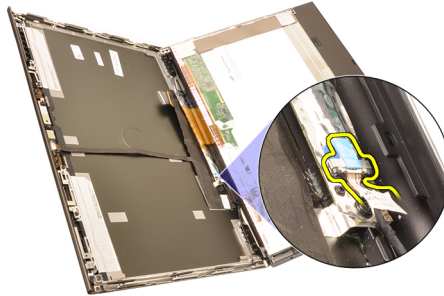
6. הפוך את לוח הצג.



7. קלף את סרטי ההדבקה ונתק את כבל ה-LVDS (איתות דיפרנציאל במתח נמוך) מגב לוח הצג.



8. נתק את כבל ה-digitizer.



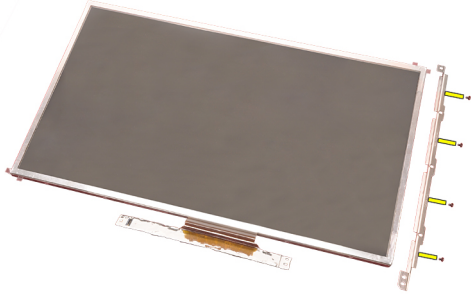
9. הסר את הברגים שמהדקים את ה-digitizer למקומו.



10. הסר את לוח צג מסך המגע.



11. הסר את הברגים שמהדקים את תושבת הצג אל לוח הצג.



12. הסר את תושבת הצג.



התקנת הלוח של צג מסך המגע

1. יישר את תושבת הצג עם לוח הצג וחזק את ארבעת הברגים המהדקים את תושבת הצג למקומה.
2. הנח את לוח ה-digitizer בתוך המחשב.
3. חזק את הברגים שמהדקים את לוח ה-digitizer למקומו.
4. חבר את כבל ה-digitizer.
5. חבר את כבל ה-LVDS (איתות דיפרנציאל במתח נמוך) לצדו האחורי של לוח הצג והחזר למקומם את סרטי ההדבקה המהדקים את כבל ה-LVDS למקומו.
6. חזק את הברגים שמהדקים את לוח הצג למקומו.
7. חזק את הברגים בצד שמאל של לוח הצג שמהדקים את לוח הצג למקומו.
8. התקן את המסגרת של צג מסך המגע.
9. התקן את הסוללה.
10. בצע את הפעולות המפורטות בסעיף לאחר העבודה בתוך גוף המחשב.

הסרת מסגרת הצג שאינה של מסך המגע

1. בצע את הפעולות המפורטות בסעיף לפני העבודה בתוך גוף המחשב.
2. הסר את הסוללה.
3. שחרר בזהירות את השוליים העליונים של מסגרת הצג.



4. שחרר את הצדדים ואת השוליים התחתונים של מסגרת הצג והסר את מסגרת הצג.



התקנת מסגרת הצג שאינה של מסך המגע

1. הנח את מסגרת הצג על גבי המחשב.
2. לחץ על מסגרת הצג כלפי מטה, החל מהשוליים התחתונים, כדי להצמיד את הלשוניות.
3. לחץ לאורך הצדדים והשוליים העליונים של מסגרת הצג.
4. חזק את הברגים שמהדקים את מסגרת הצג למקומה.
5. החזר למקומם את כיסויי הברגים.
6. התקן את הסוללה.
7. בצע את הפעולות המפורטות בסעיף *לאחר העבודה בתוך גוף המחשב*.

הסרת לוח הצג שאינו של מסך המגע

1. בצע את הפעולות המפורטות בסעיף לפני העבודה בתוך גוף המחשב.
2. הסר את הסוללה.
3. הסר את מסגרת הצג.
4. הסר את הברגים בצד ימין שמהדקים את לוח הצג למקומו. הברגים מוסתרים באופן חלקי על-ידי הכבלים. הרום את הכבלים לפני שתסיר את הברגים.



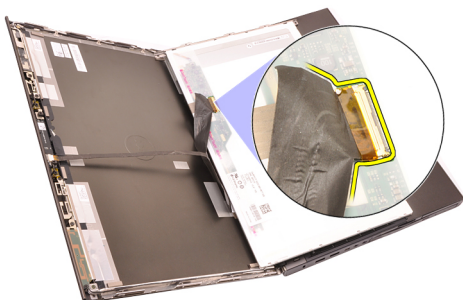
5. הסר את הברגים שמהדקים את לוח הצג למקומו.



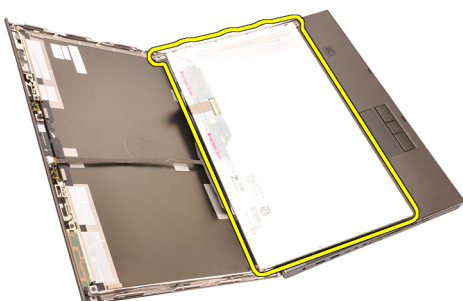
6. הפוך את לוח הצג.



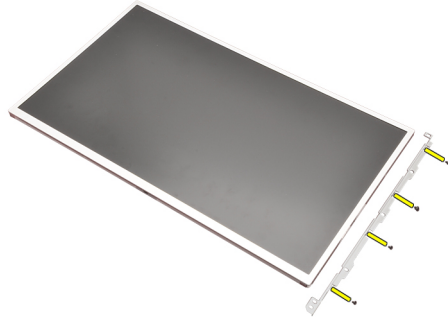
7. קלף את סרטי ההדבקה ונתק את כבל ה-LVDS (איתות דיפרנציאל במתח נמוך) מגב לוח הצג.



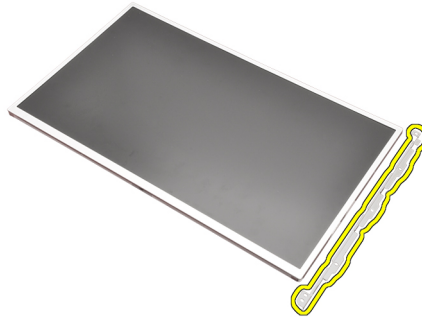
8. הסר את לוח הצג ממכלול הצג.



9. הסר את הברגים שמהדקים את תושבת הצג אל לוח הצג.



10. הסר את תושבת הצג.

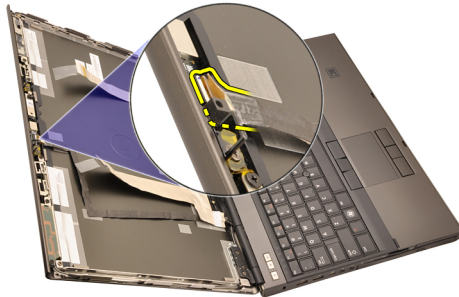


התקנת לוח הצג שאינו של מסך המגע

1. יישר את תושבת הצג עם לוח הצג וחזק את הברגים המהדקים את תושבת הצג למקומה.
2. חבר את כבל ה-digitizer.
3. חבר את כבל ה-LVDS (איתות דיפרנציאל במתח נמוך) לצדו האחורי של לוח הצג והחזר למקומם את סרטי ההרבקה המהדקים את כבל ה-LVDS למקומו.
4. חזק את הברגים שמהדקים את לוח הצג למקומו.
5. חזק את הברגים בצד שמאל של לוח הצג שמהדקים את לוח הצג למקומו.
6. התקן את מסגרת הצג.
7. התקן את הסוללה.
8. בצע את הפעולות המפורטות בסעיף לאחר העבודה בתוך גוף המחשב.

הסרת המצלמה

1. בצע את הפעולות המפורטות בסעיף לפני העבודה בתוך גוף המחשב.
2. הסר את הסוללה.
3. הסר את מסגרת הצג הסטנדרטי או את המסגרת של צג מסך המגע.
4. הסר את לוח הצג הסטנדרטי או את הלוח של צג מסך המגע.
5. נתק את כבל המצלמה.



6. שחרר את הבורג שמהדק את מודול המצלמה והמיקרופון למקומו.



7. הרים והסר את מודול המצלמה והמיקרופון.



התקנת המצלמה

1. הנח את מודול המצלמה והמיקרופון על כיסוי הצג וחזק את הבורג המהדק את מודול המצלמה והמיקרופון למקומו.
2. חבר את כבל המצלמה אל מודול המצלמה והמיקרופון.
3. התקן את הסוללה.
4. התקן את לוח הצג הסטנדרטי או את הלוח של צג מסך המגע.
5. התקן את מסגרת הצג הסטנדרטי או את המסגרת של צג מסך המגע.
6. בצע את הפעולות המפורטות בסעיף לאחור העבודה בתוך גוף המחשב.

בית המכסה של ציר הצג

הסרת בית המכסה של ציר הצג

1. בצע את הפעולות המפורטות בסעיף לפני העבודה בתוך גוף המחשב.
2. הסר את הסוללה.
3. הסר את כיסוי הבסיס.
4. הסר את מסגרת המקלדת.
5. הסר את המקלדת.
6. הסר את הכונן האופטי.
7. הסר את הכונן הקשיח.
8. הסר את משענת כף היד.
9. הסר את מכלול הצג.
10. הסר את מסגרת הצג הסטנדרטי או את המסגרת של צג מסך המגע.
11. הסר את לוח הצג הסטנדרטי או את הלוח של צג מסך המגע.
12. הסר את הברגים שמהדקים את צירי הצג למקומם.



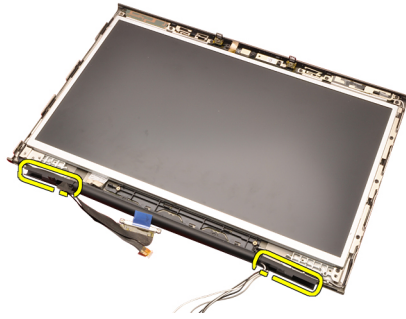
13. הסר את מכסי צירי הצג.



14. הסר את צירי הצג.



15. שחור את בתי צירי הצג מהכבלים והסר את בתי הצירים.



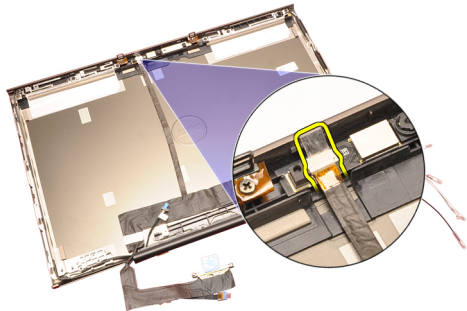
התקנת בית המכסה של ציר הצג

1. הכנס את בתי הצירים של הצג כשהצד הפתוח פונה כלפי פנים וודא שהכבלים והאנטנות אינם נצבטים.
2. הכנס את צירי הצג לתוך בתי הצירים של הצג.
3. הכנס את מכסי צירי הצג אל קצות בתי הצירים.
4. חזק את הברגים שמהדקים את צירי הצג למקומם.
5. התקן את הלוח הצג הסטנדרטי או את הלוח של צג מסך המגע.
6. התקן את מסגרת הצג הסטנדרטי או את המסגרת של צג מסך המגע.
7. התקן את מכלול הצג.
8. התקן את משענת כף היד.
9. התקן את הכונן הקשיח.
10. התקן את הכונן האופטי.
11. התקן את המקלדת.
12. התקן את מסגרת המקלדת.
13. התקן את כיסוי הבסיס.
14. התקן את הסוללה.
15. בצע את הפעולות המפורטות בסעיף לאחר העבודה בתוך גוף המחשב.

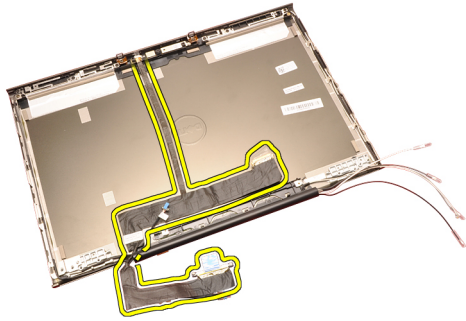
כבל ה-LVDS (איתות דיפרנציאל במתח נמוך) של המצלמה

הסרת כבל ה-LVDS (איתות דיפרנציאל במתח נמוך) של המצלמה

1. בצע את הפעולות המפורטות בסעיף לפני העבודה בתוך גוף המחשב.
2. הסר את הסוללה.
3. הסר את כיסוי הבסיס.
4. הסר את מסגרת המקלדת.
5. הסר את המקלדת.
6. הסר את הכונן האופטי.
7. הסר את הכונן הקשיח.
8. הסר את משענת כף היד.
9. הסר את מכלול הצג.
10. הסר את מסגרת הצג הסטנדרטי או את המסגרת של צג מסך המגע.
11. הסר את לוח הצג הסטנדרטי או את הלוח של צג מסך המגע.
12. הסר את ציר הצג, מכסה הציר, בית הציר
13. נתק את כבל ה-LVDS (איתות דיפרנציאל במתח נמוך) ואת כבל המצלמה מהמצלמה.



14. שחרר את כבל ה-LVDS ואת כבל המצלמה מכיסוי הצג.

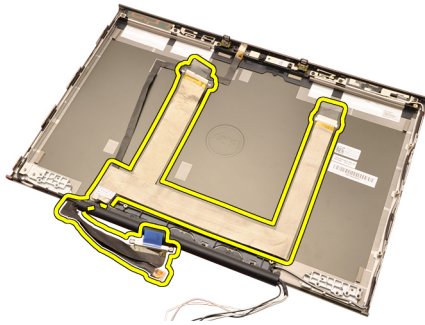


התקנת כבל ה-LVDS (איתות דיפרנציאל במתח נמוך) של המצלמה

1. הדק את כבל ה-LVDS (איתות דיפרנציאל במתח נמוך) לתעלת הניתוב שלו.
2. החזור למקומם את סרטי ההדבקה כדי להדק את כבל ה-LVDS והמצלמה למקומם.
3. חבר את כבל ה-LVDS והמצלמה אל המצלמה.
4. התקן את ציר הצג, מכסה הציר, בית הציר.
5. התקן את לוח הצג הסטנדרטי או את הלוח של צג מסך המוגע.
6. התקן את מסגרת הצג הסטנדרטי או את המסגרת של צג מסך המוגע.
7. התקן את מכלול הצג.
8. התקן את משענת כף היד.
9. התקן את הכונן הקשיח.
10. התקן את הכונן האופטי.
11. התקן את המקלדת.
12. התקן את מסגרת המקלדת.
13. התקן את כיסוי הבסיס.
14. התקן את הסוללה.
15. בצע את הפעולות המפורטות בסעיף לאחר העבודה בתוך גוף המחשב.

הסרת כבל ה-LVDS (איתות דיפרנציאל במתח נמוך) RGB

1. בצע את הפעולות המפורטות בסעיף לפני העבודה בתוך גוף המחשב.
2. הסר את הסוללה.
3. הסר את כיסוי הבסיס.
4. הסר את מסגרת המקלדת.
5. הסר את המקלדת.
6. הסר את הכונן האופטי.
7. הסר את הכונן הקשיח.
8. הסר את משענת כף היד.
9. הסר את מכלול הצג.
10. הסר את המסגרת של צג מסך המוגע.

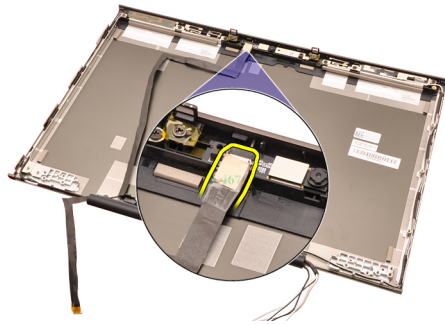


התקנת כבל ה-LVDS (איתות דיפרנציאל במתח נמוך) RGB

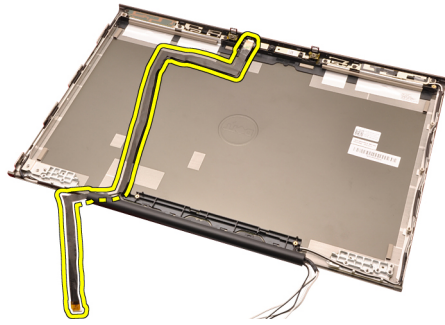
1. הנח את כבל ה-LVDS (איתות דיפרנציאל במתח נמוך) על כיסוי הצג.
2. החזור למקומם את סרטי ההדבקה כדי להדק את כבל ה-LVDS למקומו.
3. התקן את ציר הצג, מכסה הציר, בית הציר
4. התקן את לוח צג ה-RGB.
5. התקן את המסגרת של צג מסך המגע.
6. התקן את מכלול הצג.
7. התקן את משענת כף היד.
8. התקן את הכונן הקשיח.
9. התקן את הכונן האופטי.
10. התקן את המקלדת.
11. התקן את מסגרת המקלדת.
12. התקן את כיסוי הבסיס.
13. התקן את הסוללה.
14. בצע את הפעולות המפורטות בסעיף לאחר העבודה בתוך גוף המחשב.

הסרת כבל המצלמה RGB

1. בצע את הפעולות המפורטות בסעיף לפני העבודה בתוך גוף המחשב.
2. הסר את הסוללה.
3. הסר את כיסוי הבסיס.
4. הסר את מסגרת המקלדת.
5. הסר את המקלדת.
6. הסר את הכונן האופטי.
7. הסר את הכונן הקשיח.
8. הסר את משענת כף היד.
9. הסר את מכלול הצג.
10. הסר את המסגרת של צג מסך המגע.
11. הסר את לוח צג ה-RGB.




15. שחרר את כבל המצלמה מכיסוי הצג והסר את כבל המצלמה.



התקנת כבל המצלמה RGB

1. הנח את כבל המצלמה על כיסוי הצג.
2. החזר למקומם את סרטי ההדבקה כדי להדק את כבל המצלמה למקומו.
3. חבר את כבל המצלמה אל מודול המצלמה והמיקרופון.
4. התקן את כבל ה-LVDS (איתות דיפרנציאל במתח נמוך) RGB.
5. התקן את ציד הצג, מכסה הציר, בית הציר.
6. התקן את לוח צג ה-RGB.
7. התקן את המסגרת של צג מסך המגע.
8. התקן את מכלול הצג.
9. התקן את משענת כף היד.
10. התקן את הכונן הקשיח.
11. התקן את הכונן האופטי.
12. התקן את המקלדת.
13. התקן את מסגרת המקלדת.
14. התקן את כיסוי הבסיס.
15. התקן את הסוללה.
16. בצע את הפעולות המפורטות בסעיף לאחר העבודה בתוך גוף המחשב.

מפרט טכני

הערה: 

ההצעות עשויות להשתנות מאזור לאזור. לקבלת מידע נוסף על תצורת המחשב, לחץ על Start (התחל)

(או על Start (התחל) ב-Windows XP) Help and Support (עזרה ותמיכה) ולאחר מכן בחר באפשרות להציג מידע אודות המחשב.

מעבד

סוג מעבד	<ul style="list-style-type: none"> ליבה כפולה Intel Core i5 ו-i7 Intel Core i7 Quad Extreme ארבע ליבות Intel Core i7
מטמון L1	מטמון בנפח מרבי של 256 KB בהתאם לסוג המעבד
מטמון L2	מטמון בנפח מרבי של 8 MB בהתאם לסוג המעבד

זיכרון

סוג	DDR3
מהירות	1333 MHz ו-1600 MHz (ממשק משתמש מהיר יותר)
מחברים:	
מעבדי ליבה כפולה Intel Core i5 ו-i7	שני חריצי DIMM
מעבדי Intel Core i7 Quad Core ו-i7 Quad Extreme	ארבעה חריצי DIMM
נפח	8 GB, 4 GB, 2 GB, 1 GB ו-8 GB
זיכרון מינימלי	2 GB
זיכרון מרבי:	
מעבדי ליבה כפולה Intel Core i5 ו-i7	16 GB
מעבדי Intel Core i7 Quad Core ו-i7 Quad Extreme	32 GB

וידאו	
סוג	כרטיסים נפרדים
אפיק נתונים	וידאו משולב
בקר וידאו וזיכרון:	
M4600	<ul style="list-style-type: none"> • כרטיס מסך AMD FirePro M5950 Mobility Pro עם זיכרון GDDR5 בנפח 1 GB • כרטיס מסך NVIDIA Quadro 1000M עם זיכרון GDDR3 בנפח 2 GB • כרטיס מסך NVIDIA Quadro 2000M עם זיכרון GDDR3 בנפח 2 GB
M6600	<ul style="list-style-type: none"> • כרטיס מסך AMD FirePro M8900 Mobility Pro עם זיכרון GDDR5 בנפח 2 GB • כרטיס מסך NVIDIA Quadro 3000M עם זיכרון GDDR5 בנפח 2 GB • כרטיס מסך NVIDIA Quadro 4000M עם זיכרון GDDR5 בנפח 2 GB • כרטיס מסך NVIDIA Quadro 5010M עם זיכרון GDDR5 בנפח 4 GB
שמע	
משולב	שמע בהפרדה גבוהה עם שני ערוצים
תקשורת	
מתאם רשת	כרטיס ממשק רשת עם יכולת תקשורת של 10/100/1000 Mb/s
אלחוט	<ul style="list-style-type: none"> • רשת תקשורת מקומית אלחוטית (WLAN) פנימית • רשת תקשורת מרחבית אלחוטית (WWAN) פנימית • WiMax פנימי • תמיכה בתקשורת Bluetooth אלחוטית
מידע מערכת	
ערכת שבבי מערכת	ערכת שבבים Mobile Intel QM67 Express

מידע מערכת	
שני בקרי DMA 82C37 עם שבעה ערוצים הניתנים לתכנות בנפרד	ערוצי DMA
תאימות קלט/פלט APIC מוכללת עם 24 פסיקות	רמות פסיקה
(256 KB) 8 Mb	שבב BIOS (NVRAM)
אפיק הרחבה	
2.0 SATA 1.0A, PCI Express 1.0, PCI 2.3, USB 2.0	סוג אפיק
PCIe X16	מהירות אפיק
(256 KB) 8 Mb	שבב BIOS (NVRAM)
מחברים חיצוניים	
שני מחברים עבור קו יציאה וקו כניסה/מיקרופון	שמע
מחבר RJ45 אחד	מתאם רשת
שניים	USB 2.0
שניים	USB 3.0
אחד	eSATA\USB 2.0
מחבר IEEE אחד של 4 פינים	IEEE
מחבר VGA של 15 פינים, מחבר HDMI של 19 פינים, מחבר DisplayPort של 2 פינים	וידאו
סוללה	
ליתיום יון	סוג



הערה:

תחנת העבודה הניידת Dell Precision M6600 תומכת בסוללה בעלת 9 תאים בלבד.

מידות (6 תאים / 9 תאים / 9 תאים בעלת אורך חיים ממושך (LCL)):

עומק 80 מ"מ (3.14 אינץ')

גובה 190 מ"מ (7.48 אינץ')

רוחב 20 מ"מ (0.78 אינץ')

סוללה

משקל

365 ג' (0.80 ליברות) (6 תאים)

500 ג' (1.10 ליברות) (9 תאים / 9 תאים LCL)

11.10 V

מתח

טווח טמפרטורות:

0 °C עד 35 °C (32 °F עד 95 °F)

הפעלה

-40 °C עד 65 °C (-40 °F עד 149 °F)

לא בהפעלה

סוללת מטבע ליתיום CR2032 של 3 V

סוללת מטבע

M6600	M4600	מתאם זרם חילופין
240 VAC עד 100 VAC	240 VAC עד 100 VAC	מתח כניסה
3.50 A	2.50 A	זרם כניסה (מרבי)
60 Hz עד 50 Hz	60 Hz עד 50 Hz	תדר כניסה
240 W	180 W	הספק יציאה
12.30 A	9.23 A	זרם יציאה
19.50 VDC	19.50 VDC	מתח יציאה נקוב
240 W	180 W	מידות:
25.40 מ"מ (1 אינץ')	30 מ"מ (1.18 אינץ')	גובה
200 מ"מ (7.87 אינץ')	155 מ"מ (6.10 אינץ')	רוחב
100 מ"מ (3.93 אינץ')	76 מ"מ (2.99 אינץ')	עומק
		טווח טמפרטורות:
	0 °C עד 40 °C (32 °F עד 104 °F)	הפעלה
	-40 °C עד 65 °C (-40 °F עד 149 °F)	לא בהפעלה

כרטיס חכם ללא מגעים

848 kbps ו-424 kbps, 212 kbps, 160 kbps — ISO14443A תמיכה בטכנולוגיות וכרטיסים חכמים

848 kbps ו-424 kbps, 212 kbps, 160 kbps — ISO14443B

ISO15693

HID iClass
 FIPS201
 NXP Desfire

M6600	M4600	מידות פיזיות
37.20 מ"מ (1.46 אינץ')	36.5 מ"מ (1.44 אינץ')	גובה
416.70 מ"מ (16.41 אינץ')	376 מ"מ (14.80 אינץ')	רוחב
270.60 מ"מ (10.65 אינץ')	256 מ"מ (10.08 אינץ')	עומק
3.52 ק"ג (7.77 ליברות עם 9 תאים ו-airbay)	2.77 ק"ג (6.11 ליברות עם 6 תאים ו-airbay)	משקל (מינימלי)

תנאי סביבה

טווח טמפרטורות:		
0 °C עד 35 °C (32 °F עד 95 °F)		הפעלה
-40 °C עד 65 °C (-40 °F עד 149 °F)		אחסון
לחות יחסית (מקסימום):		
10% עד 90% (ללא התעבות)		הפעלה
5% עד 95% (ללא התעבות)		אחסון
רטט מרבי:		
0.66 GRMS		הפעלה
1.3 GRMS		אחסון
זעזוע מרבי:		
140 G		הפעלה
163 G		אחסון
גובה:		
-15.2 עד 3048 מטר (-50 עד 10,000 רגל)		הפעלה
-15.2 עד 10,668 מטר (-50 עד 35,000 רגל)		אחסון
G1 או פחות כמוגדר בתקן ANSI/ISA-S71.04-1985		רמת זיהום אוויר

סקירה על הגדרת המערכת

System Setup (הגדרת המערכת) מאפשרת לך לבצע את הפעולות הבאות:

- לשנות את מידע התצורה של המערכת לאחר הוספה, שינוי או הסרה של חומרה במחשב.
 - להגדיר או לשנות אפשרות שניתנת לבחירה על-ידי המשתמש, כגון סיסמת המשתמש.
 - לקרוא את כמות הזיכרון הנוכחית או להגדיר את סוג הכונן הקשיח שמתקן.
- לפני השימוש בהגדרת המערכת, מומלץ לרשום את המידע שבמסך הגדרת המערכת לעיון בעתיד.

התראה:



אם אינך משתמש מומחה, אל תשנה את ההגדרות של תוכנית זו. שינויים מסוימים עלולים לגרום לתקלות בפעולת המחשב.

כניסה להגדרת המערכת

1. הפעל (או הפעל מחדש) את המחשב.
2. כאשר יוצג הלוגו הכחול של DELL, עליך להמתין להופעת ההנחיה F2.
3. כאשר מופיעה ההנחיה F2, הקש מיד <F2>.

הערה:



- ההנחיה F2 מציינת שהמקלדת אותחלה. הנחיה זו עשויה להופיע במהירות רבה, כך שעליך לשים לב להופעתה ולאחר מכן להקיש <F2>. אם תקיש <F2> לפני קבלת ההנחיה, הקשה זו תאבד.
4. אם אתה ממתין זמן רב מדי והלוגו של מערכת ההפעלה מופיע, המשך להמתין עד אשר יופיע שולחן העבודה של Microsoft Windows. לאחר מכן, כבה את המחשב ונסה שוב.

אפשרויות התפריט System Setup (הגדרת המערכת)

הסעיפים הבאים מתארים את אפשרויות התפריט של תוכנית הגדרת המערכת

General (כללי)

הטבלה הבאה מתארת את אפשרויות התפריט General (כללי).

אפשרות	תיאור
מידע מערכת	בסעיף זה מוצגת רשימה של תכונות חומרה עיקריות של המחשב.
	• מידע מערכת

- Memory Information (מידע אודות זיכרון)
- Processor Information (מידע אודות המעבד)
- Device Information (מידע אודות התקנים)

הצגת מצב הסוללה וסוג מתאם זרם החילופין המחובר למחשב.

Battery Information (מידע אודות סוללות)

אפשרות לשנות את הסדר שבו המחשב מנסה למצוא מערכת הפעלה.

Boot Sequence (רצף אתחול)

- Diskette Drive (כונן תקליטונים)
- Internal HDD (כונן קשיח פנימי)
- USB Storage Device (התקן אחסון USB)
- CD/DVD/CD-RW Drive (כונן CD/DVD/CD-RW)
- Onboard NIC (כרטיס רשת משולב)
- Cardbus NIC (כרטיס רשת Cardbus)

ניתן גם לבחור באפשרות Boot List (רשימת אתחול). האפשרויות הן:

- Legacy (מדור קודם)
- UEFI

אפשרות לשנות את התאריך והשעה.

Date/Time (תאריך/שעה)

System Configuration (תצורת מערכת)

הטבלה הבאה מתארת את אפשרויות התפריט System Configuration (תצורת מערכת).

הערה:

התפריט System Configuration (תצורת המערכת) כולל אפשרויות והגדרות הקשורות להתקני מערכת משולבים. בהתאם למחשב ולהתקנים שהותקנו בו, ייתכן שחלק מהפריטים הרשומים בסעיף זה לא יופיעו.

אפשרות לקבוע את התצורה של בקר רשת מוכלל. האפשרויות הן:

Integrated NIC (כרטיס ממשק רשת משולב)

- Disabled (מושבת)
- Enabled (מופעל)
- Enabled w/PXE (מופעל עם PXE)

הגדרת ברירת מחדל: **Enabled w/PXE** (מופעל עם PXE)

אפשרות לשלוט במנגנון ניהול המערכת. האפשרויות הן:

- Disabled (מושבת)
- DASH/ASF 2.0

הגדרת ברירת מחדל: **DASH/ASF 2.0**

אפשרות להגדיר את תצורת היציאה המקבילית בתחנת העגינה. האפשרויות הן:

- Disabled (מושבת)
- AT
- PS2
- ECP

הגדרת ברירת מחדל: **AT**

אפשרות לקבוע את התצורה של היציאה הטורית המוכללת. האפשרויות הן:

- Disabled (מושבת)
- COM1
- COM2
- COM3
- COM4

הגדרת ברירת מחדל: **COM1**

אפשרות לקבוע את התצורה של בקר הכונן הקשיח SATA הפנימי. האפשרויות הן:

- Disabled (מושבת)
- ATA
- AHCI
- RAID 0n (RAID פועל)

הגדרת ברירת מחדל: **RAID On** (RAID פועל)

 **הערה:**

SATA מוגדר לתמיכה במצב RAID.

System Management (ניהול מערכת)

Parallel Port (יציאה מקבילית)

Serial Port (יציאה טורית)

SATA Operation (פעולת SATA)

USB Controller (בקר USB)

אפשרות לשלוט בבקר USB. האפשרויות הן:

- **Enable Boot Support** (הפעל תמיכה באתחול)
- **Enable External USB Port** (הפעל יציאת USB חיצונית)

הגדרת ברירת מחדל: **Enable USB Controller** and **Enable External USB Port** (הפעל בקר USB והפעל יציאת USB חיצונית)

אפשרות להפעיל או להשבית את ההתקנים הבאים:

- **Internal Modem** (מודם פנימי)
- **Microphone** (מיקרופון)
- יציאות eSATA
- **Hard Drive Free Fall Protection** (הגנה מפני נפילה חופשית של כונן קשיח)
- **Module Bay** (תא מודולים)
- כרטיס ExpressCard
- מצלמה

ניתן גם להפעיל או להשבית את הפריטים הבאים:

- **Media Card and 1394** (כרטיס מדיה ו-1394)
- **Enable Media Card only** (הפעל כרטיס מדיה בלבד)
- **Disable Media Card and 1394** (השבט כרטיס מדיה ו-1394)

הגדרת ברירת מחדל: **Media Card and 1394** (כרטיס מדיה ו-1394).

אפשרות לקבוע את התצורה של תכונת תאורת המקלדת. האפשרויות הן:

- **Disabled** (מושבת)
- **Level is 25%** (הרמה היא 25%)
- **Level is 50%** (הרמה היא 50%)
- **Level is 75%** (הרמה היא 75%)
- **Level is 100%** (הרמה היא 100%)

הגדרת ברירת מחדל: **Level is 25%** (הרמה היא 75%)

Miscellaneous Devices (התקנים שונים)**Keyboard illumination (תאורת מקלדת)**

אפשרות	תיאור
Drives (כוננים)	אפשרות לקבוע את התצורה של כונני SATA במערכת. האפשרויות הן: <ul style="list-style-type: none"> SATA-0 SATA-1 SATA-4 SATA-5

הגדרת ברירת מחדל: כל הכוננים מופעלים.

Video (וידאו)

הטבלה הבאה מתארת את אפשרויות התפריט **Video** (וידאו).

אפשרות	תיאור
LCD Brightness (בהירות LCD)	אפשרות להגדיר את בהירות התצוגה, בהתאם למקור אספקת החשמל (On Battery באמצעות סוללה) ו-On AC (מחובר לחשמל).
Enable Optimus (הפעל Optimus)	אפשרות זו מפעילה או משביתה את טכנולוגיית Nvidia Optimus שניתן להפעילה רק ב-Windows 7.

Security (אבטחה)

הטבלה הבאה מתארת את אפשרויות התפריט **Security** (אבטחה).

אפשרות	תיאור
Admin Password (סיסמת מנהל מערכת)	אפשרות להגדיר, לשנות או למחוק את סיסמת מנהל המערכת. <p>הערה: יש להגדיר את סיסמת מנהל המערכת לפני הגדרת סיסמת המערכת או הכונן הקשיח.</p> <p>הערה: שינויי סיסמה מוצלחים נכנסים לתוקף באופן מיידי.</p> <p>הערה: מחיקת סיסמת המנהל מוחקת אוטומטית את סיסמת המערכת ואת סיסמת הכונן הקשיח.</p>

הערה: 

שינויי סיסמה מוצלחים נכנסים לתוקף באופן מיידי.

הגדרת ברירת מחדל: **Not set** (לא מוגדר)

אפשרות להגדיר, לשנות או למחוק את סיסמת המערכת.

System Password (סיסמת מערכת)

הערה: 

שינויי סיסמה מוצלחים נכנסים לתוקף באופן מיידי.

הגדרת ברירת מחדל: **Not set** (לא מוגדר)

אפשרות להגדיר או לשנות את סיסמת הכונן הקשיח הפנימי של המערכת.

Internal HDD-0 Password (סיסמת כונן קשיח פנימי 0)

הערה: 

שינויי סיסמה מוצלחים נכנסים לתוקף באופן מיידי.

הגדרת ברירת מחדל: **Not set** (לא מוגדר)

אפשרות להפעיל או להשבית את ההרשאה לעקוף את סיסמת המערכת וסיסמת הכונן הקשיח הפנימי, כאשר הן מוגדרות. האפשרויות הן:

Password Bypass (עקיפת סיסמה)

- Disabled (מושבת)
- Reboot bypass (עקיפת הפעלה מחדש)

הגדרת ברירת מחדל: **Disabled** (מושבת)

אפשרות להפעיל או להשבית הרשאה לסיסמאות המערכת והכונן הקשיח, כאשר סיסמת מנהל מערכת מוגדרת.

Password Change (שינוי סיסמה)

הגדרת ברירת מחדל: האפשרות **Allow Non-Admin Password Changes** (אפשר שינויי סיסמה שאינם של מנהל מערכת) נבחרת.

Strong Password (סיסמה חזקה)

יכולת לאכוף את האפשרות להגדיר תמיד סיסמאות חזקות.

הגדרת ברירת מחדל: **Disabled** (מושבת)

יכולת להגדיר אפשרות להיכנס למסכי Option ROM Configuration (הגדרת תצורה של אפשרויות

OROM Keyboard Access (גישה למקלדת OROM)

(ROM) באמצעות מקשי קיצור במהלך אתחול.
האפשרויות הן:

- Enable (הפעל)
- One Time Enable (הפעל פעם אחת)
- Disable (השבת)

הגדרת ברירת מחדל: **Enable** (הפעל)

אפשרות להפעיל את ה-TPM Trusted Platform Module במהלך POST.

הגדרת ברירת מחדל: **Disabled** (מושבת)

אפשרות להפעיל או להשבית את תוכנת
CompuTrace האופציונלית. האפשרויות הן:

- Deactivate (בטל הפעלה)
- Disable (השבת)
- Activate (הפעל)

הערה:



האפשרויות הפעל והשבת, יפעילו או ישביתו את
התכונה באופן קבוע ולא ניתן יהיה לבצע כל
שינוי נוסף

הגדרת ברירת מחדל: **Deactivate** (בטל הפעלה)

אפשרות להפעיל את מצב Execute Disable של
המעבד.

הגדרת ברירת מחדל: **Enabled** (מופעל)

אפשרות לקבוע אם שינויים באפשרויות ההגדרה
מותרים כאשר סיסמת מנהל מערכת מוגדרת. אם
האפשרות מושבתת, אפשרויות ההגדרה נעולות
באמצעות סיסמת מנהל המערכת.

הגדרת ברירת מחדל: **Disabled** (מושבת)

אפשרות לקבוע את האורך המינימלי והמרכיב של
סיסמת מנהל המערכת וסיסמת המערכת.

אפשרות למנוע ממשתמשים להיכנס להגדרות
המערכת כאשר מוגדרת סיסמת מנהל מערכת.

הגדרת ברירת מחדל: **Disabled** (מושבת)

TPM Security (אבטחת TPM)

CompuTrace

CPU XD Support (תמיכת XD במעבד)

Non-Admin Setup Changes (שינויי הגדרה
שאינם של מנהל מערכת)

Password Configuration (חצורת סיסמה)

Admin Setup Lockout (נעילת הגדרת מנהל)

Performance (ביצועים)

הטבלה הבאה מתארת את אפשרויות התפריט Performance (ביצועים).

אפשרות	תיאור
Multi Core Support (תמיכה בליבות מרובות)	אפשרות להפעיל או להשבית את התמיכה בליבות מרובות עבור המעבד. האפשרויות הן: <ul style="list-style-type: none">All (הכל)12 הגדרת ברירת מחדל: All (הכל)
Intel SpeedStep	אפשרות להפעיל או להשבית את התכונה Intel SpeedStep. הגדרת ברירת מחדל: Enabled (מופעל)
C-States Control (בקרת מצבי C)	אפשרות להפעיל או להשבית את מצבי השינה הנוספים של המעבד. הגדרת ברירת המחדל: האפשרויות C3, C states, Enhanced C-states, C7 ו- C6 נבחרות/מופעלות.
Limit CPUID (הגבלת CPUID)	אפשרות להגביל את הערך המרבי שבו תומכת פונקציית CPUID הסטנדרטית של המעבד. הגדרת ברירת מחדל: Enable CPUID Limit (הפעל הגבלת CPUID)
Intel TurboBoost	אפשרות להפעיל או להשבית את מצב Intel TurboBoost של המעבד. הגדרת ברירת מחדל: Enabled (מופעל)
HyperThread Control (בקרת HyperThread)	אפשרות להפעיל או להשבית את התכונה HyperThreading של המעבד. הגדרת ברירת מחדל: Enabled (מופעל)
Power Management (ניהול צריכת חשמל)	הטבלה הבאה מתארת את אפשרויות התפריט Power Management (ניהול צריכת חשמל).
אפשרות	תיאור
AC Behavior (התנהגות זרם חילופין)	אפשרות להפעיל או להשבית את ההפעלה האוטומטית של המחשב בעת חיבור מתאם זרם החילופין. הגדרת ברירת מחדל: Disabled (מושבת)

Auto On Time (שעת הפעלה אוטומטית)

אפשרות לקבוע זמן שבו המחשב יופעל אוטומטית.
האפשרויות הן:

- Disabled (מושבת)
- Every Day (בכל יום)
- Weekdays (בימי השבוע)

הגדרת ברירת מחדל: **Disabled** (מושבת)

אפשרות לאפשר להתקני USB להעיר את המערכת ממצב המתנה.

USB Wake Support (תמיכה בהתעוררות USB)

הגדרת ברירת מחדל: **Disabled** (מושבת)

הערה: 

תכונה זו פעילה רק בעת חיבור מתאם זרם חילופין. אם מתאם זרם החילופין מנותק כשהמחשב נמצא במצב המתנה, הגדרת המערכת תנתק את החשמל מכל יציאות ה-USB כדי לחסוך באנרגיית סוללה.

אפשרות להפעיל או להשבית את תכונת המעבר האוטומטי בין רשתות קוויות או אלחוטיות ללא תלות בחיבור הפיזי.

Wireless Radio Control (בקרת רדיו אלחוטי)

הגדרת ברירת מחדל: האפשרויות **Control WLAN radio** (בקרת רדיו WLAN) ו-**Control WWAN radio** (בקרת רדיו WWAN) נבחרות.

Wake on LAN/WLAN (התעוררות מ-LAN/WLAN)

שדה זה מאפשר למחשב לחזור לפעולה אחרי מצב של חוסר פעולה כאשר מועבר אליו את LAN מיוחד או ממצב שינה כאשר מועבר אליו את LAN אלחוטי מיוחד. התעוררות ממצב המתנה אינה מושפעת מהגדרה זו ויש להפעילה במערכת ההפעלה. תכונה זו פועלת רק כאשר המחשב מחובר לספק זרם חילופין.

- Disabled (מושבת) - המערכת לא תופעל כאשר מתקבל אות התעוררות מ-LAN או LAN אלחוטי.
- LAN Only (LAN בלבד) - המערכת תופעל באמצעות אותות LAN מיוחדים.
- WLAN Only (WLAN בלבד) - המערכת תופעל באמצעות אותות WLAN מיוחדים.
- LAN or WLAN (LAN או WLAN) - המערכת תופעל באמצעות אותות LAN או אותות LAN אלחוטיים מיוחדים.

הגדרת ברירת מחדל: **Disabled** (מושבת)

אפשרות להפעיל או להשבית את התכונה ExpressCharge. האפשרויות הן:

- Standard (סטנדרטי)
- ExpressCharge

הגדרת ברירת מחדל: **ExpressCharge**

ExpressCharge

POST Behavior (התנהגות POST)

הטבלה הבאה מתארת את אפשרויות התפריט **POST Behavior** (התנהגות POST).

אפשרות להפעיל או להשבית את הודעות האזהרה של הגדרת המערכת (BIOS), בעת שימוש בספקי כוח מסוימים.

הגדרת ברירת מחדל: **Enable Adapter Warnings** (הפעל אזהרות ספק כוח)

אפשרות לבחור אחת משתי שיטות לאפשר לוח מקשי הספרות שמוטבע במקלדת הפנימית.

- Fn Key Only (מקש Fn בלבד)
- By Num Lk (באמצעות Num Lk)

הגדרת ברירת מחדל: **Fn Key Only**

אפשרות להגדיר כיצד המערכת תטפל בקלט מהעכבר וממשטח המגע. האפשרויות הן:

- Serial Mouse (עכבר טורי)
- PS2 Mouse (עכבר PS2)
- Touchpad/PS-2 Mouse (משטח מגע/עכבר PS-2)

הגדרת ברירת מחדל: **Touchpad/PS-2 Mouse** (משטח מגע/עכבר PS-2).

אפשרות להפעיל את Numlock בעת אתחול המחשב. הגדרת ברירת מחדל: **Enable Numlock** (הפעל Numlock)

אפשרות להגדיר את אפשרות השימוש במקש <Scroll Lock> להדמיית תכונת המקש <Fn>.

Adapter Warnings (אזהרות מתאם)

Keypad (Embedded) (מקשי ספרות משולבים)

Mouse/Touchpad (עכבר/משטח מגע)

Numlock Enable (הפעל Numlock)

Fn Key Emulation (הדמיית מקש Fn)

Enable Fn Key הגדרת ברירת מחדל: (הפעל הדמיית מקש Fn) **Emulation**

אפשרות להפעיל תצוגת הודעה על המסך המציינת את רצף ההקשות לגישה לתפריט אפשרויות הגדרת המערכת.

POST Hotkeys (מקשי קיצור של POST)

Enable F12 Boot Option הגדרת ברירת מחדל: **Menu** (הפעל תפריט אפשרויות אתחול F12)

אפשרות להגדיר את אפשרות האצת תהליך האתחול. האפשרויות הן:

Fastboot (אתחול מהיר)

- Minimal (מינימלי)
- Thorough (מלא)
- Auto (אוטומטי)

הגדרת ברירת מחדל: **Thorough** (מלא)


Virtualization Support (תמיכה בוירטואליזציה)

הטבלה הבאה מתארת את אפשרויות התפריט **Virtualization Support** (תמיכה בוירטואליזציה).

אפשרות	תיאור
Virtualization (וירטואליזציה)	אפשרות להפעיל או להשבית את טכנולוגיית הוירטואליזציה של Intel. Enable Intel Virtualization הגדרת ברירת מחדל: Technology (הפעל את טכנולוגיית הוירטואליזציה של Intel)
VT for Direct I/O (וירטואליזציה עבור קלט/פלט ישיר)	אפשרות להפעיל או להשבית את טכנולוגיית הוירטואליזציה עבור קלט/פלט ישיר. הגדרת ברירת מחדל: Disabled (מושבבת)
Trusted Execution (הפעלה אמינה)	אפשרות זו מציינת אם Measured Virtualization Machine Monitor (MVM) יכול להשתמש ביכולות החומרה הנוספות שמציעה טכנולוגיית Intel Trusted Execution Technology . טכנולוגיית הוירטואליזציה של TPM וטכנולוגיית הוירטואליזציה עבור קלט/פלט ישיר חייבות להיות מופעלות כדי שניתן יהיה להשתמש בתכונה זו. הגדרת ברירת מחדל: Disabled (מושבבת)
Wireless (אלחוט)	הגדרת ברירת מחדל: Wireless (אלחוט).

אפשרות	תיאור
Wireless Switch (מתג אלחוט)	אפשרות להגדיר את ההתקנים האלחוטיים שניתן לשלוט בהם באמצעות מתג האלחוט. האפשרויות הן:
	<ul style="list-style-type: none"> • WWAN • WLAN • Bluetooth
	הגדרת ברירת מחדל: כל האפשרויות נבחרות.
Wireless Device Enable (הפעל התקנים אלחוטיים)	אפשרות להפעיל או להשבית את ההתקנים האלחוטיים.
	הגדרת ברירת מחדל: כל האפשרויות נבחרות.

Maintenance (תחזוקה)


אפשרות	תיאור
Service Tag (תג שירות)	מציג את תג השירות של המחשב.
	הערה:  אם לא הוגדר תג שירות עבור המערכת, המחשב יציג מסך זה אוטומטית בעת כניסת משתמשים ל-BIOS. תחבקש להזין את תג השירות.
Asset Tag (תג נכס)	הצגת תג הנכס.

System Logs (יומני מערכת)


הטבלה הבאה מתארת את אפשרויות התפריט **System Logs** (יומני מערכת).


אפשרות	תיאור
BIOS Events (אירועי BIOS)	אפשרות להציג ולנקות את אירועי ה-POST של הגדרת המערכת (BIOS).
DellDiag Events (אירועי DellDiag)	אפשרות להציג ולנקות את אירועי DellDiag.
Thermal Events (אירועים תרמיים)	אפשרות להציג ולנקות את האירועים התרמיים.
Power Events (אירועי אספקת חשמל)	אפשרות להציג ולנקות את אירועי אספקת החשמל.

נוריות מצב התקנים

מאירה בעת הפעלת המחשב ומהבהבת כשהמחשב נמצא במצב ניהול צריכת חשמל. 

מאירה כשהמחשב קורא או כותב נתונים. 

מאירה או מהבהבת כדי לציין את מצב הטעינה של הסוללה. 

מאירה כשעבודה ברשת אלחוטית מופעלת. 

נוריות מצב סוללה


אם המחשב מחובר לשקע חשמל, נורית הסוללה פועלת באופן הבא:

- **הבהוב לסירוגין של נורית כתומה ונורית כחולה** — למחשב הנייד מחובר מתאם זרם חילופין שאינו מאושר או אינו נתמך, שאינו מתוצרת Dell.
- **הבהוב לסירוגין של נורית כתומה עם נורית כחולה קבועה** — כשל סוללה זמני כאשר מתאם זרם חילופין מחובר.
- **נורית כתומה מהבהבת כל הזמן** — כשל סוללה קריטי כאשר מתאם זרם חילופין מחובר.
- **נורית כבויה** — הסוללה במצב טעינה מלא כאשר מתאם זרם חילופין מחובר.
- **נורית כחולה מאירה** — הסוללה במצב טעינה כאשר מתאם זרם חילופין מחובר.

אבחון

- נוריות מצב התקנים
- נוריות מצב סוללה
- קודי שגיאה של נוריות

נוריות מצב התקנים

מאירה בעת הפעלת המחשב ומהבהבת כשהמחשב נמצא במצב ניהול צריכת חשמל. 

מאירה כשהמחשב קורא או כותב נתונים. 

מאירה או מהבהבת כדי לציין את מצב הטעינה של הסוללה.



מאירה כשעבודה ברשת אלחוטית מופעלת.



מאירה כשכרטיס התומך בטכנולוגיית Bluetooth אלחוטית מאופשר. כדי לכבות רק את פונקציית טכנולוגיית האלחוט Bluetooth, לחץ באמצעות לחצן העכבר הימני על הסמל במגש המערכת ולאחר מכן בחר Disable Bluetooth Radio (השבת רדיו Bluetooth).



נוריות מצב סוללה

אם המחשב מחובר לשקע חשמל, נורית הסוללה פועלת באופן הבא:

- **הבהוב לסירוגין של נורית כתומה ונורית כחולה** — למחשב הנייד מחובר מתאם זרם חילופין שאינו מאושר או אינו נתמך, שאינו מתוצרת Dell.
- **הבהוב לסירוגין של נורית כתומה עם נורית כחולה קבועה** — כשל סוללה זמני כאשר מתאם זרם חילופין מחובר.
- **נורית כתומה מהבהבת כל הזמן** — כשל סוללה קריטי כאשר מתאם זרם חילופין מחובר.
- **נורית כבויה** — הסוללה במצב טעינה מלא כאשר מתאם זרם חילופין מחובר.
- **נורית כחולה מאירה** — הסוללה במצב טעינה כאשר מתאם זרם חילופין מחובר.

קודי שגיאה של נוריות

הטבלה הבאה מציגה את קודי הנוריות שעשויים להופיע כאשר המחשב אינו מצליח להשלים בדיקה עצמית בעת הפעלה.

תיאור השגיאה	נורית אבחון		
	נורית אלחוט	נורית סוללה	נורית כונן דיסק קשיח/ אחסון
המיקרו-בקר מעביר את השליטה במערכת למעבד. קוד זה ממשיך להופיע אם לא מוזהה מעבד.	קבועה	קבועה	מהבהבת
הזיכרון נתקל בשגיאה.	קבועה	מהבהבת	קבועה
רכיב פגום בלוח המערכת.	מהבהבת	מהבהבת	מהבהבת
כרטיס המסך מונע מהמערכת להשלים POST.	קבועה	מהבהבת	מהבהבת
המקלדת מונעת מהמערכת להשלים POST.	כבויה	מהבהבת	מהבהבת

תיאור השגיאה	נורית אבחון		
בקר ה-USB נתקל בבעיה במהלך האתחול.	מהבהבת	כבויה	מהבהבת
אין מודולי SODIMM מותקנים.	מהבהבת	מהבהבת	קבועה
ה-LCD נתקל בבעיה במהלך האתחול.	מהבהבת	קבועה	מהבהבת
המורם מונע מהמערכת להשלים POST.	מהבהבת	מהבהבת	כבויה

פנייה אל Dell

לפנייה אל Dell בנושא מכירות, תמיכה טכנית או שירות לקוחות:

1. בקר בכתובת support.dell.com.
2. ברר פרטים לגבי הארץ או האזור שלך בתפריט הנפתח **Choose A Country/Region** (בחר ארץ/אזור) בחלק התחתון של הדף.
3. לחץ על **Contact Us** (צור קשר) בצד השמאלי של הדף.
4. בחר בקישור המתאים לשירות או לתמיכה הנחוצים.
5. בחר את שיטת הפנייה אל Dell הנוחה לך.

